



Magnete

Aimants

HEIL, Magnet- und Werkzeugtechnik GmbH Lindenmoosstr. 4 8910 Affoltern a A.

info@heilmagnet.ch Tel. 041 760 7660 Fax 041 760 7665

www.heilmagnet.ch

INHALTSVERZEICHNIS INDEX

		
		
		
		
		
		
INOX 63		

In unserem Katalog finden Sie zahlreiche Magnetqualitäten.

Wir unterscheiden vier verschiedene Ausführungen. Vereinfacht gesagt unterscheiden sich diese durch folgende Kriterien:

- Wärmefaktor
- Haftkraft
- Magnet roh oder zu Systemen verbaut

Auf den Seiten finden Sie jeweils das Hinweis-Signet für die maximale Einsatztemperatur.

Inhaltsverzeichnis

Produktliste deutsch

Gummiummantelte Magnetsysteme	7	Stabgreifer Magnete mit Zapfen	61
Gummiummantelte Magnetsysteme	8	Topf Magnete mit Innengewinde	62
Gummiummantelte Magnetsysteme	9	Flachtopf Magnete mit Gewinde	64
Gummiummantelte Magnetsysteme	10	Flachtopf Magnete mit Loch.....	65
Gummiummantelte Magnetsysteme	11	Flachtopf Magnete mit Loch.....	66
Gummiummantelte Magnetsysteme	12	Flachtopf Magnete mit Senkloch	67
Gummiummantelte Magnetsysteme	13	Stabgreifer Magnete	68
Gummiummantelte Magnetsysteme mit Loch	14	Deckenmagnete	69
Gummiummantelte Magnetsysteme mit Loch	15	Deckenmagnete	70
Gummiummantelte Magnetsysteme	15	Deckenmagnete mit Haken oder Oese	71
Gummiummantelte Magnetsysteme	16	Deckenmagnete mit Haken oder Oese	72
Gummiummantelte Magnetsysteme	17	Deckenmagnete mit Haken.....	73
Gummiummantelte Magnetsysteme	18	Deckenmagnete mit Öse	74
Flachtopf Magnete mit Gewinde	20	Magnethalter für Plakatrahmen.....	75
Topf Magnete mit Gewinde	21	Büromagnete	76
Flachtopf Magnete mit Gewinde	22	Büromagnete	77
Flachtopf Magnete.....	23	Büromagnete	78
Topf Magnete mit Kerben.....	24	Büromagnete	79
Flachtopf Magnete.....	25	Büromagnete	80
Topf Magnete mit Gewinde	26	Büromagnete	81
Flachtopf Magnet mit Aussengewinde.....	28	Büromagnete in Metallgehäuse	82
Flachtopf Magnete mit Loch.....	29	Namensschilder mit Magnethalterung.....	83
Flachtopf Magnete mit Loch.....	30	Magnet Filterstäbe - Ferrit	84
Flachtopf Magnete mit Gewinde	31	Magnet Filterstäbe - Neodym	85
Flachtopf Magnete mit Gewinde	32	Magnet Filterstäbe - Neodym	86
Topf Magnete mit Gewinde	33	Magnet Filter Ferrit + Néodym	87
Flachtopf Magnete Kunststoff ummantelt	34	Magnet Filter Neodym.....	88
Topf Magnet mit Gewinde	35	Magnet Filter Neodym.....	89
Flachtopf Magnete mit Loch.....	36	Magnet Hafträder mit Loch H7 und Nut	90
Flachtopf Magnete mit Kunststoffmantel	37	Magnet Hafträder mit Loch H7 und Nut	91
Flachtopf Magnete mit Loch.....	38	Magnetbeschläge	92
Flachtopf Magnete mit Loch.....	39	Magnetbeschläge	92
U-Magnete.....	40	Magnet Türfeststeller.....	93
U-Magnete.....	41	Magnetsysteme.....	94
Standardschrauben 4017-8.8 mit Magnet	42		
Standard Schrauben 4026-45H mit Magnet	43		
Systemmagnete in Kunststoff.....	44		
Flachgreifer Magnet mit Gewinde	45		
Magnetleisten.....	46		
Stabgreifer Magnete, h6.....	47		
Stabgreifer Magnete mit Innengewinde, h6	48		
Stabgreifer Magnete, h6.....	49		
Stabgreifer Magnete, Spezial	50		
Stabgreifer Magnete	51		
Stabgreifer Magnete, h6.....	52		
Stabgreifer Magnete mit Gewinde.....	53		
Stabgreifer Magnete mit Gewinde.....	54		
Stabgreifer Magnete mit Zapfen	55		
Stabgreifer Magnete, h6.....	56		
Topf Magnete mit Passungstoleranz, h6.....	57		
Stabgreifer Magnete	58		
Topf Magnete mit Innengewinde	59		
Topf Magnete mit Gewindezapfen	60		

Produits

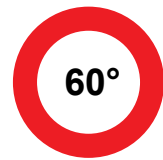
Systèmes magnétiques antiglisses	7	Ventouses à crochet	72
Systèmes magnétiques antiglisses	8	Ventouses à crochet	73
Systèmes magnétiques antiglisses	9	Ventouses avec anneau	74
Systèmes magnétiques antiglisses	10	Supports magnétiques pour affiches	75
Systèmes magnétiques antiglisses	11	Punaises magnétiques	76
Systèmes magnétiques antiglisses	12	Punaises magnétiques	77
Systèmes magnétiques antiglisses	13	Punaises magnétiques	78
Systèmes magnétiques antiglisses avec trou	14	Punaises magnétiques	79
Systèmes magnétiques antiglisses	15	Punaises magnétiques	80
Systèmes magnétiques antiglisses	15	Punaises magnétiques	81
Systèmes magnétiques antiglisses	16	Punaises magnétiques en corps métalliques	82
Systèmes magnétiques antiglisses	17	Aimants pour badges.....	83
Systèmes magnétiques antiglisses	18	Aimants de filtre - ferrite	84
Plots magnétiques avec trou taraudé.....	20	Aimants de filtre - Néodyme.....	85
Plots magnétiques avec trou taraudé	21	Aimants de filtre - Néodyme.....	86
Plots magnétiques avec trou taraudé	22	Aimants de filtre - Ferrite et néodyme	87
Plots magnétiques	23	Aimants de filtre néodyme	88
Plots magnétiques avec dentelers	24	Aimants de filtre néodyme	89
Plots magnétiques	25	Galets magnétiques avec trou H7 et rainure	90
Plots magnétiques avec taraudage	26	Galets magnétiques avec trou H7 et rainure	91
Plots magnétiques avec filet mâle	28	Armatures magnétiques	92
Plots magnétiques avec trou	29	Armatures magnétiques avec caoutchouc	92
Plots magnétiques avec trou	30	Cale porte magnétique.....	93
Plots magnétiques avec taraudage	31	Systèmes magnetiques.....	94
Plots magnétiques avec trou taraudé	32		
Plots magnétiques avec trou taraudé	33		
Plots magnétiques surmolés.....	34		
Plot magnétique avec taraudage	35		
Plots magnétiques avec trou	36		
Plots magnétiques dans un corpe plastiques.....	37		
Plots magnétiques avec trou	38		
Plots magnétiques avec trou	39		
Aimants en forme U	40		
Aimants en forme U	41		
Vis standard 4017-8.8 avec aimant	42		
Vis standard 4026-45H avec aimant.....	43		
Systèmes magnétiques carcasse en plastique	44		
Plots magnétiques avec trou	45		
Barres magnétiques.....	46		
Ventouses magnétiques, h6.....	47		
Ventouses magnétiques avec taraudage, h6.....	48		
Ventouses magnétiques, h6	49		
Ventouses magnétiques, spécials	50		
Ventouses magnétiques	51		
Ventouses magnétiques, h6	52		
Ventouses magnétiques avec taraudage	53		
Ventouses magnétiques avec taraudage	54		
Ventouses magnétiques avec pivot	55		
Ventouses magnétiques, h6	56		
Plots magnétiques avec tolérances, h6.....	57		
Ventouses magnétiques	58		
Plots magnétiques avec taraudage	59		
Plots magnétiques avec filet mâle	60		
Ventouses magnétiques avec pivot	61		
Plots magnétiques avec taraudage	62		
Plots magnétiques avec trou taraudé	64		
Plots magnétiques percés.....	65		
Plots magnétiques avec trou	66		
Plots magnétiques pour vis fraisée.....	67		
Ventouses magnétiques	68		
Ventouses à crochet	69		
Ventouses à crochet	70		
Ventouses à crochet	71		

Spezialmagnete



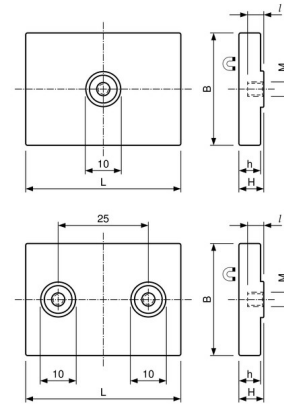
Gummiummantelte Magnetsysteme

Systèmes magnétiques antiglisses



extra stark
extra-forte

Neodym Magnet, gummiummantelt, mit Innengewinde
Aimant néodyme, surmolés Santoprènen, avec taraudagé



GM

Abmessungen in mm Dimensions en mm				Farbe Couleur	Gewinde Filetage	Gewicht Poids	Haftkraft Force	BESTELL NR. No. de commande
L	B	H	h		M x l	g	N	
43	31	6.9	6	schwarz - noir	4 x 4.5	27	105	145193NEs
43	31	6.9	6	weiss - blanc	4 x 4.5	27	105	145193NEw
43	31	6.9	6	schwarz - noir	2x 4 x 4.5	28	146	145194NEs
43	31	6.9	6	weiss - blanc	2x 4 x 4.5	28	146	145194NEw

PRODUKTHINWEIS:

Diese Systeme eignen sich besonders zur Anwendung auf empfindlichen Oberflächen. Durch die spezielle Gummierung entstehen keine Kratzer oder Abfärbungen auf der Oberfläche. Ebenfalls sind die Verschiebekräfte durch die Gummierung höher.

Alternativ zum Standard bieten wir auch individuelle Lösungen an:

- » Andere Farben bei der Gummierung
- » Härtere oder weichere Gummierung
- » bedruckbarer Gummimantel

Principalement utilisés pour surfaces verticales, mais aussi idéaux pour éviter les endommagements sur toute autre surface comme laque de voiture etc.

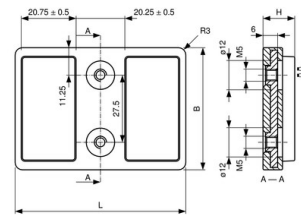
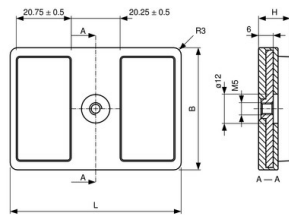
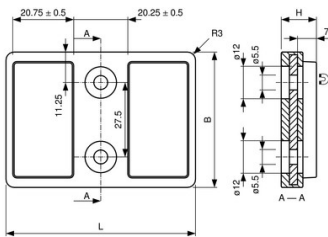


extra stark
extra-forte

Gummiummantelte Magnetsysteme

Systèmes magnétiques antiglisses

Neodym Magnet, gummiummantelt, mit Innengewinde
Aimant néodyme, surmolés Santoprène, avec taraudagé



GM

Abmessungen in mm Dimensions en mm			Farbe couleur	Haftkraft Force	Haftkraft 6 mm Luftspalt Force 6 mm entrefer	Gewicht- Poids	BESTELL NR. No. de commande
L	B	H		N	N	g	
70	50	13	schwarz-noir	290	70	149	140061NE-1
70	50	13	schwarz-noir	290	68	149	140070NE-2
70	50	13	schwarz-noir	290	72	149	140071NE-3

PRODUKTHINWEIS:

Neben dem Schutz von empfindlichen Oberflächen und einem verbesserten Korrosionsschutz, weisen diese Systeme eine sehr hohe Haftkraft, bei großen Abstand zum Gegenstück, auf. Die Gummierung auf der Haftfläche ist besonders weich, was zu höheren Verschiebekräften führt. Durch den großen Polabstand haften diese Systeme auch sehr gut auf gerundeten Oberflächen (wie z.B. bei Windstürmen).

Alternativ zum Standard bieten wir auch individuelle Lösungen an:

- » Andere Farben bei der Gummierung
- » Härtere Gummierung
- » Bedruckter Gummi mantel nach Ihren Vorgaben
- » Weitere Befestigungsmöglichkeiten (z.B. Aussengewinde)

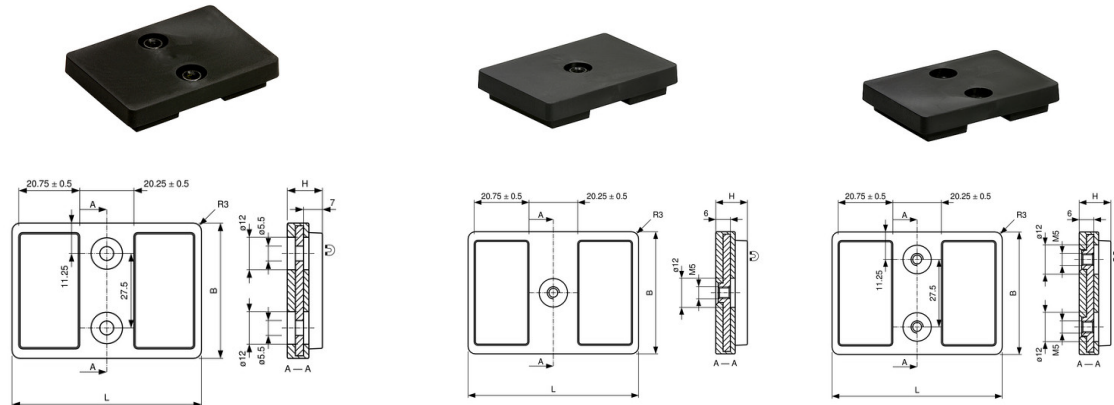
Principalement utilisés pour surfaces verticales, mais aussi idéaux pour éviter les endommagements sur toutes autre surface comme laque de voiture etc.

Gummiummantelte Magnetsysteme

Systèmes magnétiques antiglisses



Ferrit Magnet, gummiummantelt, Innengewinde
Aimant ferrite, surmolés Santoprène, avec taraudagé



GM

Abmessungen in mm Dimensions en mm			Farbe couleur	Haftkraft Force	Haftkraft 6 mm Luftspalt Force 6 mm entrefer	Gewicht- Poids	BESTELL NR. No. de commande
L	B	H		N	N	g	
70	50	13	schwarz-noir	45	14	125	140050FE-1
70	50	13	schwarz-noir	45	16	125	140051FE-2
70	50	13	schwarz-noir	45	11	125	140060FE-3

PRODUKTHINWEIS:

Neben dem Schutz von empfindlichen Oberflächen und einem verbesserten Korrosionsschutz, weisen diese Systeme eine sehr hohe Haftkraft, bei großen Abstand zum Gegenstück, auf. Die Gummierung auf der Haftfläche ist besonders weich, was zu höheren Verschiebekräften führt. Durch den großen Polabstand haften diese Systeme auch sehr gut auf gerundeten Oberflächen (wie z.B. bei Windstürmen).

Alternativ zum Standard bieten wir auch individuelle Lösungen an:

- » Andere Farben bei der Gummierung
- » Härtere Gummierung
- » Bedruckter Gummimantel nach Ihren Vorgaben
- » Weitere Befestigungsmöglichkeiten (z.B. Aussengewinde)

Principalement utilisés pour surfaces verticales, mais aussi idéaux pour éviter les endommagements sur toutes autre surface comme laque de voiture etc.



Gummiummantelte Magnetsysteme

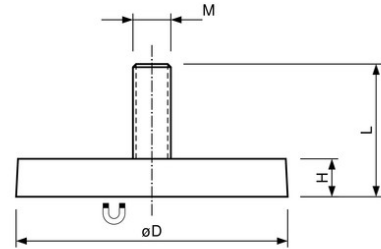
Systèmes magnétiques antiglisses



extra stark
extra-forte

Neodym Magnet, gummiummantelt, mit Aussengewinde
Aimant néodyme, surmolés Santoprène, avec téton taraudé

*



GM

Abmessungen in mm Dimensions en mm				Oberfläche Surface	Gewicht Poids	Haftkraft Force	BESTELL NR. No. de commande
D	H	L	M		g	N	
12	7.5	15.5	4X8	schwarz-noir	6	13	139122NEs
12	7.5	15.5	4X8	weiss-blanc	6	13	139122NEw
22	6.0	12.5	4X6.5	schwarz-noir	13	50	139222NEs
22	6.0	12.5	4X6.5	weiss-blanc	13	50	139222NEw
31	6.0	17.0	6X11	schwarz-noir	22	89/28*	139312NEsM6
43	6.0	12.0	4X6	schwarz-noir	24	89	139432NEs
43	6.0	12.0	4x6	weiss-blanc	30	100	139432NEw
43*	6.0	21.0	6X15	schwarz-noir	30	100	139432NEsM6
43*	6.0	21.0	6X15	weiss-blanc	31	100	139432NEwM6
66*	8.5	23.5	8X15	schwarz-noir	105	250	139662NEs
66*	8.5	23.5	8X15	weiss-blanc	105	250	139662NEw
88*	8.5	23.5	8X15	schwarz-noir	192	550	139882NEs
88*	8.5	23.5	8X15	weiss-blanc	192	550	139882NEw

PRODUKTHINWEIS:

Diese Systeme eignen sich besonders zur Anwendung auf empfindlichen Oberflächen. Durch die spezielle Gummierung entstehen keine Kratzer oder Abfärbungen auf der Oberfläche. Ebenfalls sind die Verschiebekräfte durch die Gummierung höher.

Alternativ zum Standard bieten wir auch individuelle Lösungen an:

- » Andere Farben bei der Gummierung
- » Härtere oder weichere Gummierung
- » bedruckbarer Gummimantel

Principalement utilisés pour surfaces verticales, mais aussi idéaux pour éviter les endommagements sur toutes autre surface comme laque de voiture etc.

Gummiummantelte Magnetsysteme

Systèmes magnétiques antiglisses

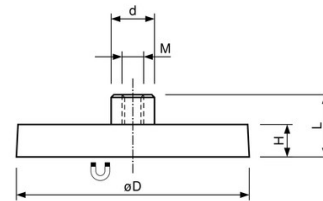


extra stark
extra-forte

60°

80° *

Neodym Magnet, gummiummantelt, mit Innengewinde
Aimant néodyme, surmolés Santoprène, avec taraudagé



GM

Abmessungen in mm Dimensions en mm					Oberfläche Surface	Gewicht Poids	Haftkraft Force	BESTELL NR. No. de commande
D	L	H	d	M		g	N	
12	14.8	7.0	8.0	4	schwarz	6	13	151899NEs
12	14.8	7.0	8.0	4	weiss	6	13	151899NEw
22	11.5	6.0	8.0	4	schwarz	13	50	151922NEs
22	11.5	6.0	8.0	4	weiss	13	50	151922NEw
31 ¹	11.5	6.0	8.0	4	schwarz	22	89	1519312NEs
31 ¹	11.5	6.0	8.0	4	weiss	22	89	1519312NEw
31	11.5	6.0	8.0	4	schwarz	24	89/28*	151931NEs
43	10.5	6.0	8.0	4	schwarz	30	100	151900NEs
43	10.5	6.0	8.0	4	weiss	30	100	151901NEw
43	10.5	6.0	8.0	5	schwarz	31	100	151901NE5s
66*	15	8.5	10.0	5	schwarz	105	250	151902NEs
66*	15	8.5	10.0	5	weiss	105	250	151902NEw
88*	17	8.5	12.0	8	schwarz	192	550	151903NEs
88*	17	8.5	12.0	8.0	weiss	192	550	151903NEw

! Auf der Haftfläche ist fertigungsbedingt eine Zylinderbohrung
* Scherkraft erhöht

PRODUKTHINWEIS:

Diese Systeme eignen sich besonders zur Anwendung auf empfindlichen Oberflächen. Durch die spezielle Gummierung entstehen keine Kratzer oder Abfärbungen auf der Oberfläche. Ebenfalls sind die Verschiebekräfte durch die Gummierung höher.

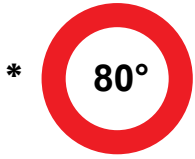
Alternativ zum Standard bieten wir auch individuelle Lösungen an:

- » Andere Farben bei der Gummierung
- » Härtere oder weichere Gummierung
- » bedruckbarer Gummimantel



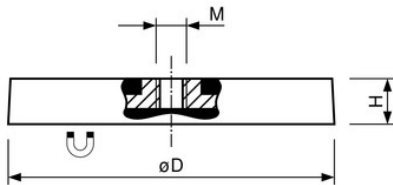
Gummiummantelte Magnetsysteme

Systèmes magnétiques antiglisses



extra stark
extra-forte

Neodym Magnet, gummiummantelt, mit Innengewinde
Aimant néodyme, surmolés Santoprène, avec taraudagé



GM

Abmessungen in mm Dimensions en mm			Oberfläche Surface	Gewicht Poids	Haftkraft Force	BESTELL NR. No. de commande
D	H	M		g	N	
22	6	4	schwarz-noir	9	38	174622NEs
22	6	4	weiss-blanc	9	38	174622NEw
31	6	5	schwarz-noir	21	89	174631NEs
31	6	5	weiss-blanc	21	89	174631NEw
31	6	5	schwarz-noir	21	89	174631NEs²
43	6	4	weiss-blanc	29	100	174643NEw
43	6	4	schwarz-noir	29	100	174643NEs
66*	8.5	6	schwarz-noir	100	250	174666NEs
66*	8.5	6	weiss-blanc	100	250	174666NEw
88*	8.5	6	schwarz-noir	186	550	174688NEs
88*	8.5	6	weiss-blanc	186	550	174688NEw

! Auf der Haftfläche ist fertigungsbedingt eine Zylinderbohrung
2 erhöhte Scherkraft

PRODUKTHINWEIS:

Diese Systeme eignen sich besonders zur Anwendung auf empfindlichen Oberflächen. Durch die spezielle Gummierung entstehen keine Kratzer oder Abfärbungen auf der Oberfläche. Ebenfalls sind die Verschiebekräfte durch die Gummierung höher.

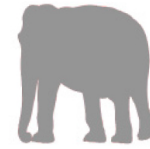
Alternativ zum Standard bieten wir auch individuelle Lösungen an:

- » Andere Farben bei der Gummierung
- » Härtere oder weichere Gummierung
- » bedruckbarer Gummimantel

Principalement utilisés pour surfaces verticales, mais aussi idéaux pour éviter les endommagements sur toutes autres surfaces comme laque de voiture etc.

Gummiummantelte Magnetsysteme

Systèmes magnétiques antiglisses



extra stark
extra-forte

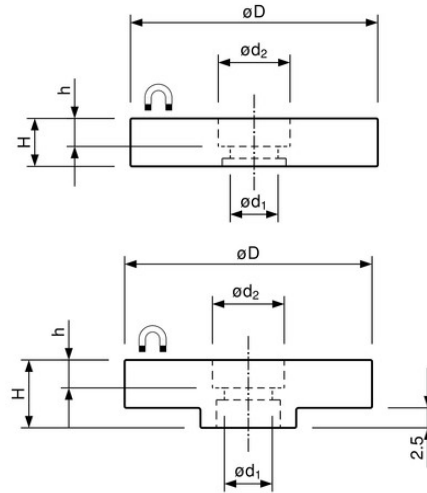
60°

80° *

Neodym Magnet, gummiummantelt, mit Loch
Aimant néodyme, surmolés Santoprène, avec trou



Ausführung 140312NE.X



GM

Abmessungen in mm Dimensions en mm					Oberfläche Surface	Gewicht Poids	Haftkraft Force	BESTELL NR. No. de commande
D	d1	d2	H	h		g	N	
22	4	8.2	6		schwarz	8	38	140222NEs
22	4	8.2	6		weiss	8	38	140222NEw
31	6	9.0	6		schwarz	20	89	140312NEs
31	6	9.0	6		weiss	20	89	140312NEw
31	6	9.0	8.5		schwarz	20	89	140313NEsX
31	6	9.0	8.5		weiss	20	89	140313NEwX
57	8	25.3	7.6		schwarz	77	175	140572NEs
57	8	25.3	7.6		weiss	77	175	140572NEw
66*	5.5	22	8.5		schwarz	100	250	140662NEs
66*	5.5	22	8.5		weiss	100	250	140662NEw

PRODUKTHINWEIS:

Diese Systeme eignen sich besonders zur Anwendung auf empfindlichen Oberflächen. Durch die spezielle Gummierung entstehen keine Kratzer oder Abfärbungen auf der Oberfläche. Ebenfalls sind die Verschiebekräfte durch die Gummierung höher.

Alternativ zum Standard bieten wir auch individuelle Lösungen an:

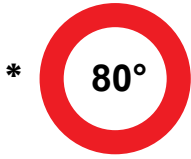
- » Andere Farben bei der Gummierung
- » Härtere oder weichere Gummierung
- » bedruckbarer Gummimantel

Principalement utilisés pour surfaces verticales, mais aussi idéaux pour éviter les endommagements sur toute autre surface comme laque de voiture etc.



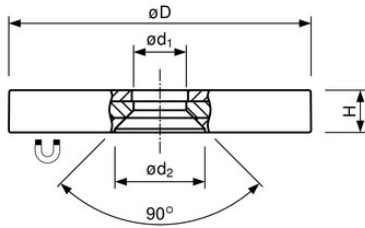
Gummiummantelte Magnetsysteme mit Loch

Systèmes magnétiques antiglisses avec trou



extra stark
extra-forte

Neodym Magnet, gummiummantelt, mit Senkloch
Aimant néodyme, surmolés Santoprène, avec trou 90°



GM

Abmessungen in mm Dimensions en mm					Farbe-Couleur	Gewicht Poids g	Haftkraft Force N	BESTELL NR. No. de commande
D	d1	d2	H	h				
43	7.5	12.8	6	4.2	schwarz-noir	27	100	177843NEs
43	7.5	12.8	6	4.2	weiss-blanc	27	100	177843NEw
88*	6.6	22	8.5	3.0	schwarz-noir	182	550	177883NEs
88*	6.6	22	8.5	3.0	weiss-blanc	182	550	177883NEw

PRODUKTEHINWEIS:

Diese Systeme eignen sich besonders zur Anwendung auf empfindlichen Oberflächen. Durch die spezielle Gummierung entstehen keine Kratzer oder Abfärbungen auf der Oberfläche. Ebenfalls sind die Verschiebekräfte durch die Gummierung höher.

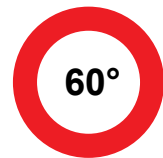
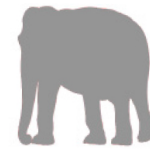
Alternativ zum Standard bieten wir auch individuelle Lösungen an:

- » Andere Farben bei der Gummierung
- » Härtere oder weichere Gummierung
- » bedruckbarer Gummimantel

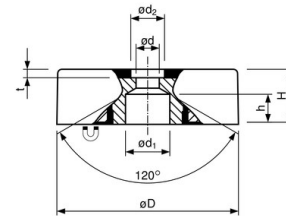
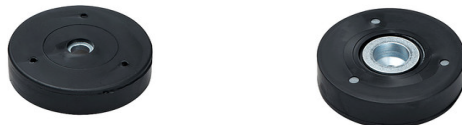
Gummiummantelte Magnetsysteme mit Loch

Systèmes magnétiques antiglisses

Neodym Magnet, gummiummantelt, mit Loch
Aimant néodyme, surmolés Santoprène, avec trou



extra stark
extra-forte



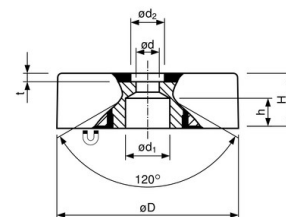
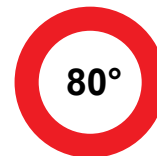
Abmessungen in mm Dimensions en mm							Haftkraft Force	Gewicht- Poids	BESTELL NR. No. de commande
D	d	d1	d2	H	h	t	N	g	
43	5.5	10.5	8	12.5	6.6	2	260	76	174900NE

GM

Gummiummantelte Magnetsysteme

Systèmes magnétiques antiglisses

Ferrit Magnet, gummiummantelt, mit Senk-Loch 90°
Aimant ferrite, surmolés Santoprène, avec trou 90°



Abmessungen in mm Dimensions en mm							Haftkraft Force	Gewicht- Poids	BESTELL NR. No. de commande
D	d	d1	d2	H	h	t	N	g	
43	5.5	10.5	8	12.5	6.6	2	80	76	450001

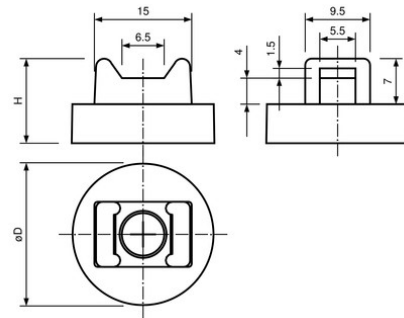


extra stark
extra-forte

Gummiummantelte Magnetsysteme

Systèmes magnétiques antiglisses

Neodym Magnet, gummiummantelt, für Kabelmontage
Aimant néodyme, surmolés Santoprène, point d'attache
pour cables



GM

Abmessungen in mm Dimensions en mm		Scherfestigkeit Force résistance	Haftkraft Force	Gewicht Poid	BESTELL NR. No. de commande
D	H	N	N	g	
22	16	15	38	12	174822NE
31	16	19	89	26	174831NE
31	16	30	100	30	174843NE

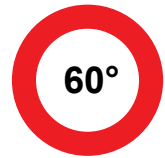
PRODUKTHINWEIS

Ideal für Kabelmontage.

Avec point d'attache pour cables.

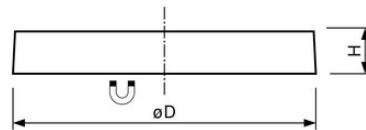
Gummiummantelte Magnetsysteme

Systèmes magnétiques antiglisses



extra stark
extra-forte

Neodym Magnet, gummiummantelt
Aimant néodyme, surmolés Santoprène



GM

Abmessungen in mm Dimensions en mm		Farbe Couleur	Gewicht Poids	Haftkraft Force	BESTELL NR. No. de commande
D	H		g	N	
22	6	schwarz-noir	9,5	58	177222NEs
31	6	schwarz-noir	25	89	177312NEs
31	6	schwarz-noir	22	89/28	177312NEs2
43	6	schwarz-noir	28	100	177432NEs

2 = erhöhte Scherkraft

Auf der Haftfläche ist fertigungsbedingt eine Zylinderbohrung

PRODUKTHINWEIS:

Diese Systeme können nur mittels kleben befestigt werden (Klebstoff oder doppelseitiges Klebeband). Bei der Wahl des richtigen Klebstoffs wenden Sie sich bitte an den Fachhandel.

Auf der Rückseite befinden sich folgende Materialien:

A22B-Ks: Polyamid (PA)
A31B-Ks: Stahl verzinkt
AS031NdB-00s-03: Polyamid (PA)
A43B-Ks: Polyamid (PA)

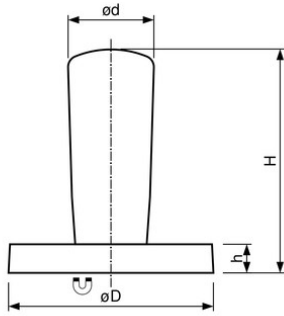


extra stark
extra-forte

Gummiummantelte Magnetsysteme

Systèmes magnétiques antiglisses

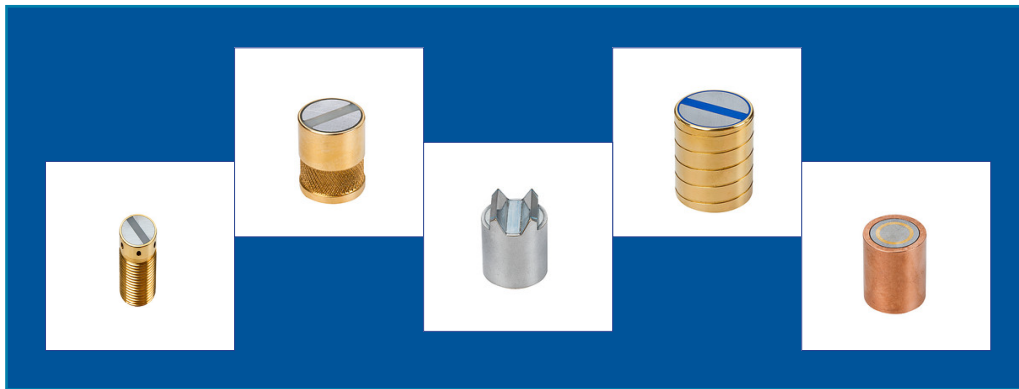
Neodym Magnet, gummiummantelt, mit Griff
Aimant néodyme, surmolés Santoprène, avec poignée



GM

Abmessungen in mm Dimensions en mm				Haftkraft Force	Gewicht- Poids	BESTELL NR. No. de commande
D	d	H	h	N	g	
43	18	45	6	100	42	174790NE
43	18	45	6	100	46	174791NEW

Spezialmagnete nach Ihren Wünschen



Senden Sie uns Ihre Zeichnung und Sie erhalten ein unverbindliches Angebot

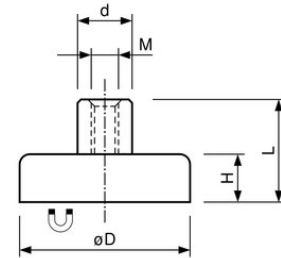
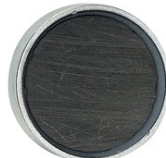
HEIL, Magnet- und Werkzeugtechnik GmbH, Lindenmoosstr. 4, 8910 Affoltern a. A.
Tel. 041 760 7660 Fax 041 760 7665 info@heilmagnet.ch

Flachtopf Magnete mit Gewinde

Plots magnétiques avec trou taraudé



Ferrit Magnet, Bandstahl verzinkt
Aimant ferrite, acier doux zingué



FG

Abmessungen in mm Dimensions en mm				Gewinde Filetage	Gewicht Poids	Haftkraft Force	BESTELL NR. No. de commande
D	d	H	L	M	g	N	
10	6	4.5	11.5	3	3	4	490102-M3
13	6	4.5	11.5	3	4	10	490132-M3
16	6	4.5	11.5	3	6	18	490162-M3
20	6	6.0	13.0	3	11	30	490202-M3
25	8	7.0	15.0	4	20	40	490252-M4
32	8	7.0	15.0	4	31	80	490322-M4
36	8	7.7	16.0	4	42	100	490362-M4
40	8	8.0	16.5	4	57	125	490402-M4
40	10	8.0	18.0	5	59	125	490402-M5
47	8	9.0	17.0	4	86	180	490472-M4
47	12	9.0	21.0	6	91	180	490472-M6
50	8	10.0	18.5	4	105	220	490502-M4
50	12	10.0	22.0	6	111	220	490502-M6
57	8	10.5	18.5	4	147	280	490572-M4
57	12	10.5	25.5	6	153	280	490572-M6
63	8	14.0	22.0	4	228	350	490632-M4
63	15	14.0	30.0	8	245	350	490632-M8
80	12	18.0	28.5	6	477	600	490802-M6
80	20	18.0	34.0	10	499	600	490802-M10
100	22	22.0	43.0	12	956	900	491002-M12
125	25	26.0	50.0	14	1720	1300	491252-M14
Toleranzen / Tolérances							
D: Ø 10-25 mm +/- 0.2 mm Ø 32-40 mm +/- 0.3 mm Ø 47-50 mm + 0.5/- 0.3 mm Ø 57-100 mm + 0.6/- 0.3 mm							

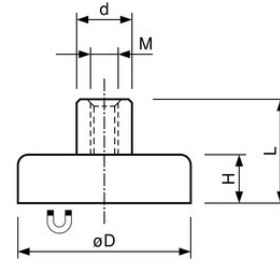
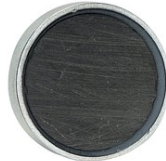


extra stark
extra-forte

Topf Magnete mit Gewinde

Plots magnétiques avec trou taraudé

Neodym Magnet, Bandstahl verzinkt
Aimants néodyme, acier doux zingué



FG

Abmessungen in mm Dimensions en mm				Gewinde Filetage	Gewicht Poids	Haftkraft Force	BESTELL NR. No. de commande
D	d	H	L	M	g	N	
6	6	4.5	11.5	3	2	5	171062NE
8	6	4.5	11.5	3	3	13	171082NE
10	6	4.5	11.5	3	4	25	171102NE
13	6	4.5	11.5	3	5	60	171132NE
16	6	6.0	11.5	4	7	95	171162NE
20	8	6.0	13.0	4	16	140	171202NE
25	8	7.0	14.0	4	27	200	171252NE
32	10	7.0	15.5	5	45	350	171322NE
Toleranzen / Tolérances:							
D: Ø 6-32 mm +/- 0.1 mm							
H: Ø 6-20 mm +/- 0.1 mm Ø 25-32 mm +/- 0.2 mm							

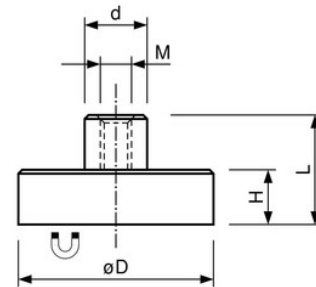
Flachtopf Magnete mit Gewinde

Plots magnétiques avec trou taraudé

Samarium Cobalt Magnet, Stahl verzinkt
Aimants Samarium Cobalt, acier doux zingué



extra stark
extra-forte



FG

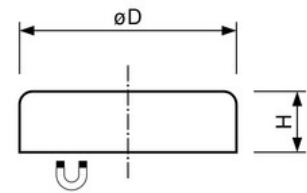
Abmessungen in mm Dimensions en mm				Gewinde Filetage	Gewicht Poids	Haftkraft Force	BESTELL NR. No. de commande
D	d	H	L	M	g	N	
6	6	4.5	11.5	3	2	5	171062SC
8	6	4.5	11.5	3	3	13	171082SC
10	6	4.5	11.5	3	4	25	171102SC
13	6	4.5	11.5	3	6	60	171132SC
16	6	4.5	11.5	4	7	95	171162SC
20	8	6.0	13.0	4	16	140	171202SC
25	8	7.0	14.0	4	27	200	171252SC
32	10	7.0	15.5	5	47	350	171322SC
Toleranzen / Tolérances:							
D: Ø 6-32 mm +/- 0.1 mm							
H: Ø 6-32 mm +/- 0.2 mm							



Flachtopf Magnete

Plots magnétiques

Ferrit Magnet, Bandstahl, verzinkt
Aimant ferrite, acier doux, zingué



FG

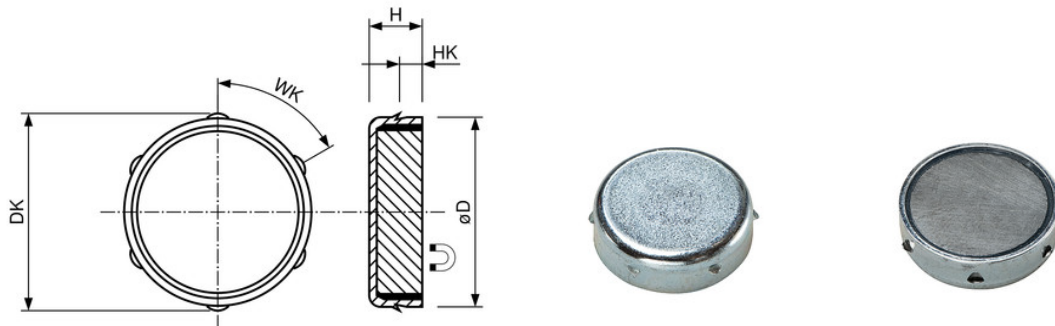
Abmessungen in mm Dimensions en mm		Gewicht Poids	Haftkraft Force	BESTELL NR. No. de commande
D	H	g	N	
10	4.5	2	4	491102
13	4.5	3	10	491132
16	4.5	5	18	491162
20	6	10	30	491202
25	7	18	40	491252
32	7	29	80	491322
36	7.7	39	100	491362
40	8	55	125	491402
47	9	84	180	491472
50	10	102	220	491502
57	10.5	141	280	491572
63	14	226	350	491632
80	18	468	600	491802
100	22	915	900	491992
125	26	1680	1300	491993

Topf Magnete mit Kerben

Plots magnétiques avec dentelers



Ferrit Magnet, Bandstahl, verzinkt
Aimant ferrite, acier doux, zingué



FG

Abmessungen in mm Dimensions en mm				WK	Kerben dentelers	Gewicht Poids g	Haftkraft Force N	BESTELL NR. No. de commande
D	H	HK	DK					
16	4.5	1.5-3	16.5-18	120	3	5	18	460162
20	6	2.5-4.5	20.5-22	60	6	10	30	460202
25	7	3-5	25.5-27	60	6	18	40	460252
32	7	3-5	32.5-34	120	3	29	80	460322
40	8	3.5-5.5	41-43	60	6	55	125	460402
50	10	4-6	51-53	45	8	102	220	460502
Toleranzen / Tolérances:								
D: Ø 6-50 mm +/- 0.1mm								
H: Ø 6-40 mm +/- 0.4 mm 50 mm +/- 0.5								

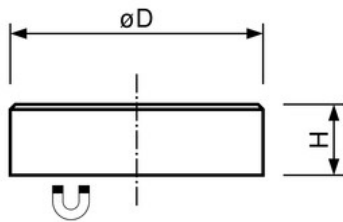


extra stark
extra-forte

Flachtopf Magnete

Plots magnétiques

Neodym Magnet, Bandstahl verzinkt
Aimant néodym, acier doux zingué



FG

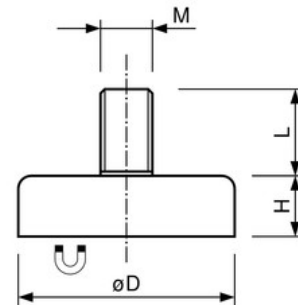
Abmessungen in mm Dimensions en mm		Gewicht Poids	Haftkraft Force	BESTELL NR. No. de commande
D	H	g	N	
6	4.5	1	5	170062NE
8	4.5	2	13	170082NE
10	4.5	2.5	25	170102NE
13	4.5	4	60	170132NE
16	4.5	6	95	170162NE
20	3.5	8	110	170202NE 3.5
20	6.0	14	140	170202NE
25	7.0	25	200	170252NE
32	7.0	41	350	170322NE
Toleranzen / Tolérances				
D: Ø 6-32 mm +/- 0.1 mm				
H: Ø 6-20 mm +/- 0.1 mm Ø 25-32 mm +/- 0.2 mm				

Topf Magnete mit Gewinde

Plots magnétiques avec taraudage

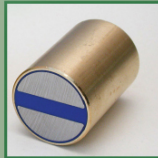


Ferrit Magnet, Bandstahl verzinkt
Aimant ferrite, acier doux



FG

Abmessungen in mm Dimensions en mm			Gewinde Filetage	Gewicht Poids	Haftkraft Force	BESTELL NR. No. de commande
D	H	L	M	g	N	
10	4.5	11.5	3 x 7	2	4	494102-M3
13	4.5	11.5	3 x 7	3	10	494132-M3
16	4.5	11.5	3 x 7	5	18	494162-M3
16	4.5	10.5	4 x 6	5	18	494162-M4
20	6.0	13	3 x 7	10	30	494202-M3
20	6.0	36	6 x 30	15	30	494202-M6
25	7.0	15	4 x 8	19	40	494252-M4
25	7.0	22	5 x 15	20	40	494252-M5
25	7.0	27	6 x 20	22	40	494252-M6
32	7.0	15	4 x 8	30	80	494322-M4
32	7.0	19	6 x 12	31	80	494322-M6
32	7.0	17	8 x 10	32	80	494322-M8
47	9.0	17	6 x 8	85	180	494472-M6
57	10.5	18.5	6 x 8	146	280	494572-M6
63	14.0	29	6 x 15	233	350	494632-M6
Toleranzen / Tolérances						
D: Ø 10-32 mm +/- 0.1 mm Ø 47-57 mm +0.2/-0.1 mm Ø 63 mm +0.3/-0.1 mm						
H: Ø 10-20 mm +0.2/-0.1 mm Ø 25-32 mm +0.3/-0.2 mm Ø 47-63 mm +0.5/-0.2 mm						

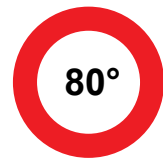


www.magnet-komponenten.ch

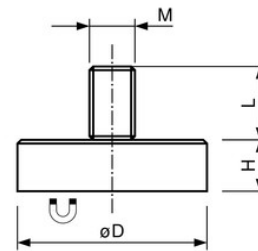
Flachtopf Magnete mit Aussengewinde

Plots magnétiques avec filet mâle

Néodym Magnet, Stahl verzinkt
Aimant néodyme, acier zingué



extra stark
extra-forte



FG

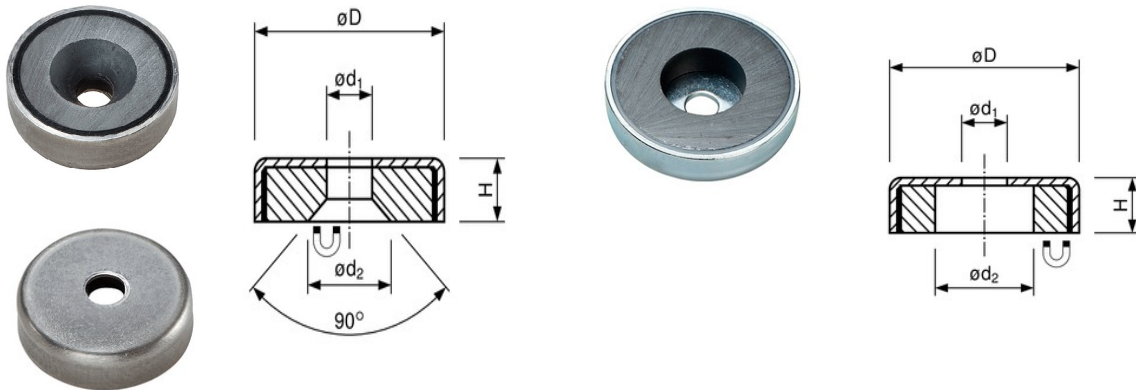
Abmessungen in mm Dimensions en mm			Gewinde Filetage	Gewicht Poids	Haftkraft Force	BESTELL NR. No. de commande
D	H	L	M	g	N	
10	4.5	11.5	3 x 7	2.5	25	194102NE-M3
10	4.5	12.5	4 x 8	3	25	194102NE-M4
13	4.5	12.5	5 x 8	5	60	194132NE
16	4.5	12.5	6 x 8	8	95	194162NE
20	6	16.0	6 x 10	15	140	194202NE
25	7	17.0	6 x 10	27	200	194252NE
32	7	17.0	6 x 10	42	350	194322NE
Toleranzen / Tolérances						
D: Ø 10-32 mm +/- 0.1 mm						
H: Ø 10-20 mm + 0.2/- 0.1 mm Ø 25-32 mm + 0.2/- 0.2 mm						



Flachtopf Magnete mit Loch

Plots magnétiques avec trou

Ferrit Magnet, Bandstahl verzinkt
Aimant ferrite, acier doux



FG

Abmessungen in mm Dimensions en mm				Gewicht Poids	Haftkraft Force	BESTELL NR. No. de commande
D	d1	d2	H	g	N	
Für Senkschrauben 90°				Pour vis à tête fraisée 90°		
16	3.5	6.5	4.5	4	14	492162
20	4.1	9.4	6.0	9	27	492202
25	5.5	11.5	7.0	17	36	492252
32	5.5	11.5	7.0	27	72	492322
40	5.5	11.5	8.0	52	90	492402
Für Rundkopfschrauben				Pour vis à tête ronde		
50	8.5	22.0	10.0	85	180	492502
57	6.5	24.0	11.0	130	230	492572
63	6.5	24.0	14.0	197	290	492632
80	6.5	11.5	18.0	458	540	492802
80	6.4	32.0	10.0	235	450	492802L6.4
83	10.5	32.0	18.0	444	600	492832
100	10.5	34.0	22.0	815	680	492992
Toleranzen / Tolérances (Für Senkschrauben 90° / Pour vis à tête fraisée 90°)						
D: Ø 16-32 mm +0.1/-0.1 mm Ø 40 mm +0.2/-0.1 mm						
H: Ø 16-20 mm +0.2/-0.1 mm Ø 25-32 mm +0.3/-0.2 mm Ø 40 mm +0.4/-0.2 mm						
Toleranzen / Tolérances (Für Rundkopfschrauben / Pour vis à tête ronde)						
D: Ø 50-57 mm +0.2/-0.1 mm Ø 63-83 mm +0.3/-0.1 mm Ø 100 mm +0.5/-0.1 mm						
H: Ø 50-100 mm +0.5/-0.2 mm						

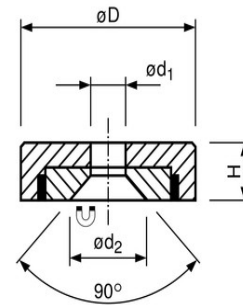
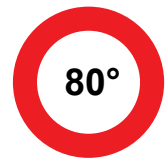
Flachtopf Magnete mit Loch

Plots magnétiques avec trou

Neodym Magnet, Stahl verzinkt
Aimant néodyme, acier zingué



extra stark
extra-forte



FG

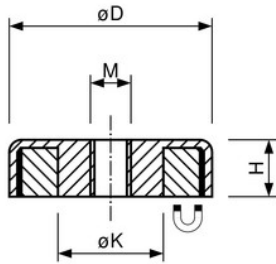
Abmessungen in mm Dimensions en mm				Gewicht Poids	Haftkraft Force	BESTELL NR. No. de commande
D	d1	d2	H	g	N	
Für Senkschrauben 90°				Pour vis à tête fraisée 90°		
10	2.6	5.2	4.5	2	19	138102NE
13	3.5	6.6	4.5	4	40	138132NE
16	3.5	6.6	4.5	6	75	138162NE
20	4.5	9.0	6.0	13	105	138202NE
25	4.5	9.0	7.0	24	160	138252NE
32	5.5	11.0	7.0	39	310	138322NE
40	5.5	10.6	8.0	73	500	138402NE
47	8.5	17.3	9.2	97	740	138472NE
Toleranzen / Tolérances:						
D: \varnothing 16-40 mm +0.1/-0.1 mm						
H: \varnothing 16-20 mm +0.1/-0.1 mm \varnothing 25-40 mm +0.2/-0.2 mm						



Flachtopf Magnete mit Gewinde

Plots magnétiques avec taraudage

Ferrit Magnet, Bandstahl verzinkt
Aimant ferrite, acier doux



FG

Abmessungen in mm Dimensions en mm			Gewinde filetage	Gewicht Poids	Haftkraft Force	BESTELL NR. No. de commande
D	H	K		g	N	
25	7	7	M4	18	36	489025-M4
32	7	7	M4	29	75	489032-M4
40	8	8	M4	53	90	489040-M4
50	10	10	M6	94	170	489050-M6
50	10	10	M8	94	170	489050-M8
63	14	14	M8	206	290	489063-M8
80	18	18	M8	472	550	489080-M8
80	18	18	M10	466	550	489080-M10
Toleranzen / Tolérances:						
D: Ø 25-80mm + 0.3/-0.1mm						
H: Ø 25-80mm + 0.5/-0.2mm						

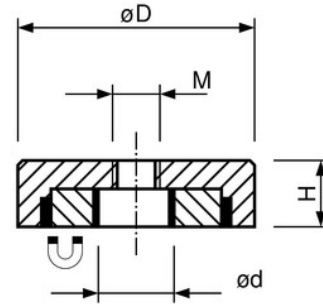
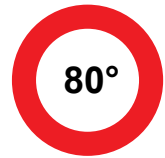
Flachtopf Magnete mit Gewinde

Plots magnétiques avec trou taraudé

Neodym Magnet, Stahl verzinkt
Aimant néodyme, zingué

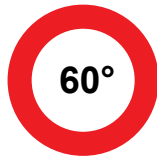


extra stark
extra-forte



FG

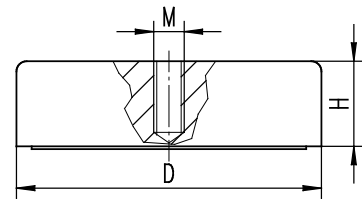
Abmessungen in mm Dimensions en mm				Gewicht Poids	Haftkraft Force	BESTELL NR. No. de commande
D	H	d	M	g	N	
25	7	4.5	4	24	160	138252NE M 4
32	7	5.5	5	40	330	138322NE M 5
40	8	10.5	5	74	500	138402NE M 5
50*	10	10.5	8	140	800	138502NE M 8
63*	14	11.7	10	315	1100	138632NE M 10
74.6*	15	13.0	10	479	1750	138752NE M 10
Toleranzen / Tolérances						
D: Ø 16-40 mm + 0.1/-0.1 mm						
H: Ø 16-20 mm + 0.1/-0.1 mm Ø 25-40 mm + 0.2/-0.2 mm						
* Haftflächen durch Kunststoffüberzug geschützt/capot protecteur						



Topf Magnete mit Gewinde

Plots magnétiques avec trou taraudé

Ferrit Magnet, Eisentopf verzinkt, Kunststoffmantel
Aimant ferrite, Plot acier zingué, résine

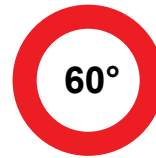


FTP

Abmessungen in mm Dimensions en mm		Gewinde Filetage	Gewicht Poids	Haftkraft Force	BESTELL NR. No. de commande
D	H	M	g	N	
41	12.2	6 x 10	72	115	489412g
41	12.2	6 x 10	72	115	489412s
60	17.3	6 x 14	238	300	489602g
60	17.3	6 x 14	238	300	489602s
80	20.2	8 x 18	495	480	489802g
80	20.2	8 x 18	495	480	489802s
g = grau s = schwarz					
g = gris s = noir					

Flachtopf Magnete Kunststoff ummantelt

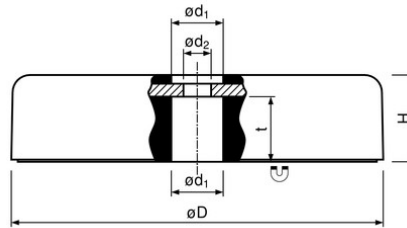
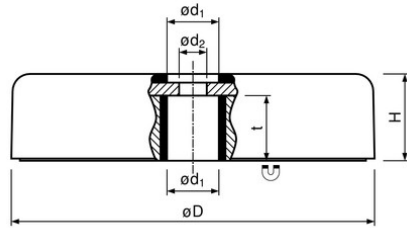
Plots magnétiques surmolés



Ferrit Magnet, Bandstahl, Kunststoff
Aimant ferrite, acier doux, résine

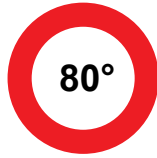


489086



FTP

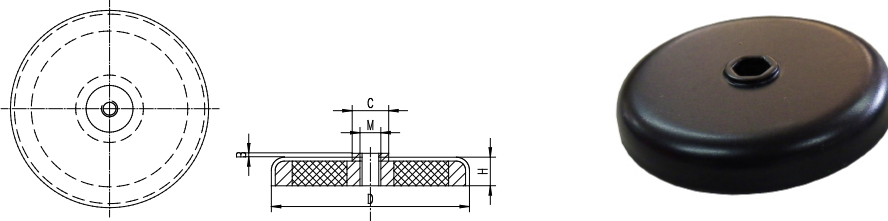
Abmessungen in mm Dimensions en mm				Gewicht Poids	Haftkraft Force	BESTELL NR. No. de commande
D	d1	d2	H	g	N	
84	12	6.4	20	470	650	489087s
84	12	6.4	20	470	650	489087w
84	12	6.4	20	470	600	489086s
84	12	6.4	20	470	600	489086w
Toleranzen / Tolérances (Für Senkschrauben 90° / Pour vis à tête fraisée 90°)						
D: \varnothing 16-32 mm + 0.1/-0.1 mm \varnothing 40 mm + 0.2/-0.1 mm						
H: \varnothing 16-20 mm + 0.2/-0.1 mm \varnothing 25-32 mm + 0.3/-0.2 mm \varnothing 40 mm + 0.4/-0.2 mm						



Topf Magnet mit Gewinde

Plot magnétique avec taraudage

Ferrit Magnet, Stahl verzinkt
Aimant ferrite, acier zingué

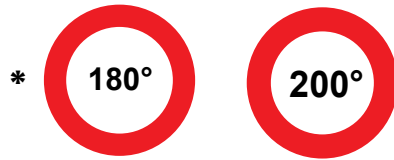


FTP

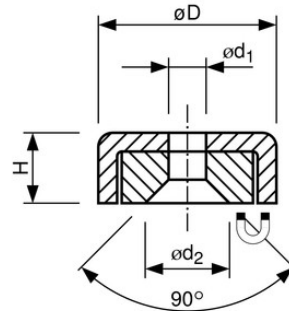
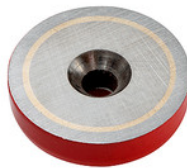
Abmessungen in mm Dimensions en mm				Oberfläche Surface	Gewinde Filetage	Gewicht Poids	Haftkraft Force	BESTELL NR. No. de commande
D	H	B	C	G	M	g	N	
76	11	1.5	14.0	schwarz-noir	8	240	260	421351
Toleranzen / Tolérances: +/-0.6 mm								

Flachtopf Magnete mit Loch

Plots magnétiques avec trou



Alnico Magnet, Stahl verzinkt oder rot lackiert
Aimant alnico, zingué ou vernis rouge



FTP

Abmessungen in mm Dimensions en mm					Gewicht Poids	Haftkraft Force	BESTELL NR. No. de commande
D	d1	d2	H	Oberfläche-surface	g	N	
19.1*	3.7	8.7	7.5	rot-rouge	17	30	321327
19.1	3.7	8.7	7.5	verzinkt-zingüee	17	30	321327v
28.6*	28.6	10.5	8.5	rot-rouge	43	40	321337
28.6	28.6	10.5	8.5	verzinkt-zingüee	43	40	321337v
38.1*	38.1	10.5	10.4	rot-rouge	82	80	321347
38.1	38.1	10.5	10.4	verzinkt-zingüee	82	80	321347v

PRODUKTHINWEIS:

Die max. Einsatztemperatur ist abhängig von der jeweiligen Geometrie des Magneten.

INFORMATIONS PRODUIT:

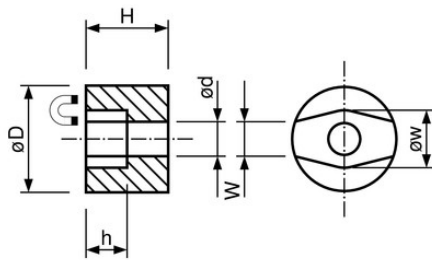
La température maximale d'utilisation dépend de la géométrie des aimants.



Flachtopf Magnete mit Loch

Plots magnétiques avec trou

Alnico Magnet, Stahl roh oder rot lackiert
Aimant alnico, brut ou vernis rouge



FTP

Abmessungen in mm Dimensions en mm						Oberfläche Surface	Gewicht Poids	Haftkraft Force	BESTELL NR. No. de commande
D	d	H	h	W	w		g	N	
13	4.5	9.7	5	4.5	7	rot - rouge	9	7	320357R
13*	4.5	9.7	5	4.5	7	roh - brut	9	7	320357
19.1	4.8	12.7	6.5	5.6	18	rot - rouge	25	18	320367R
19.1*	4.8	12.7	6.5	5.6	18	roh - brut	25	18	320367
25.4	4.5	20.0	8	5.6	40	rot - rouge	72	40	320377R
25.4*	4.5	20.0	8	5.6	40	roh - brut	72	40	320377
31.8	7.5	25.4	12.7	8	66	rot - rouge	132	66	320387R
31.8*	7.5	25.4	12.7	8	66	roh - brut	132	66	320387

PRODUKTHINWEIS:

Die max. Einsatztemperatur ist abhängig von der jeweiligen Geometrie des Magneten.

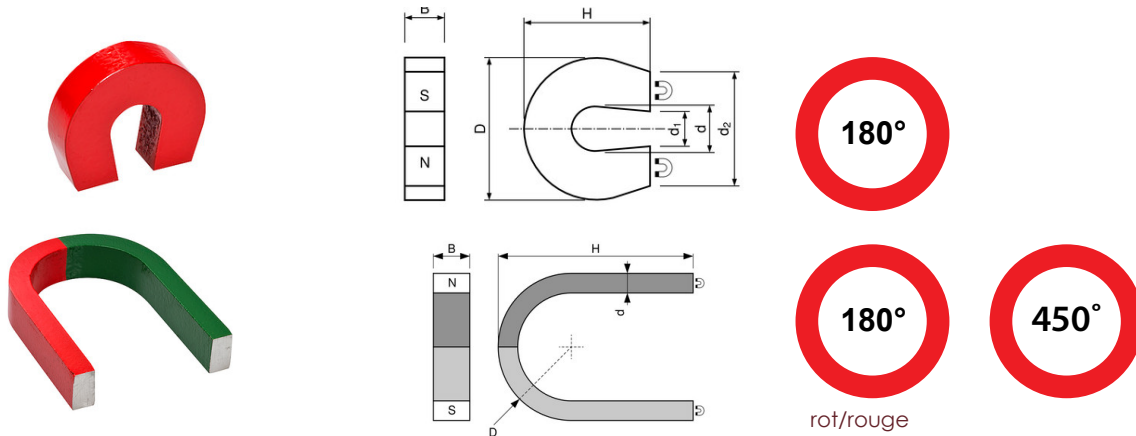
INFORMATIONS PRODUIT:

La température maximale d'utilisation dépend de la géométrie des aimants.

U-Magnete

Aimants en forme U

Alnico Magnet, Stahl roh oder rot/grün lackiert
 Aimant alnico, brut ou vernis rouge/vert



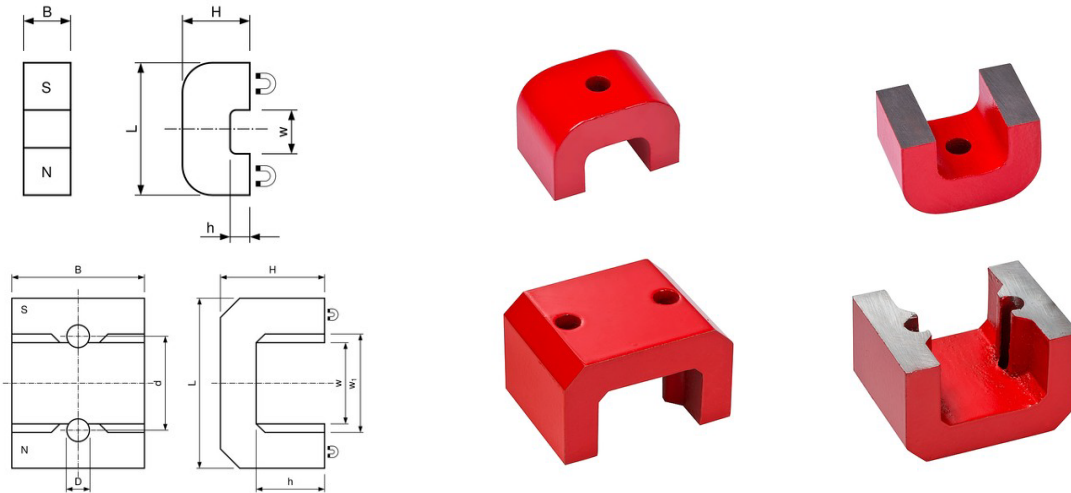
FTP

Abmessungen in mm Dimensions en mm						Gewicht Poids	Haftkraft Force	BESTELL NR. No. de commande
B	H	D	d	d1	d2	g	N	
8	25.4	28.6	9.5	6.7	22.9	31	26	
8	25.4	28.6	9.5	6.7	22.9	31	26	
15	80	60	8			32	32	

U-Magnete

Aimants en forme U

Alnico Magnet, Stahl roh oder rot lackiert
Aimant alnico, brut ou vernis rouge



UM

Abmessungen in mm Dimensions en mm							Gewicht Poids	Haftkraft Force	BESTELL NR. No. de commande
L	H	h	B	D	W	w1	g	N	
22.2	11.3	3.3	7.9	-	6.35		18	13	
22.2	11.3	3.3	7.9	-	6.35		18	13	
22	17	9	25	7	8		64	30	
22	17	9	25	7	8		64	30	
30	20	11	20	5	15		70	45	
30	20	11	20	5	15		70	45	
39	25	14	25	4.7	19		140	90	
39	25	14	25	4.7	19		140	90	
45	30	17	30	4.7	22		209	120	
45	30	17	30	4.7	22		209	120	
57	35	23	44.5	8	27.8	35	498	180	
57	35	23	44.5	8	27.8	35	498	180	
60	39.2	26	61.5	7	32		819	250	
60	39.2	26	61.5	7	32		819	250	
70	41	25	57	8	35	41	906	320	
70	41	25	57	8	35	41	906	320	
79.6	54	36	82	9.5	38.5	47.6	1570	470	
79.6	54	36	82	9.5	38.5	47.6	1570	470	

PRODUKTHINWEIS:

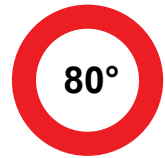
Die max. Einsatztemperatur ist abhängig von der jeweiligen Geometrie des Magneten.

INFORMATIONS PRODUIT:

La température maximale d'utilisation dépend de la géométrie des aimants.

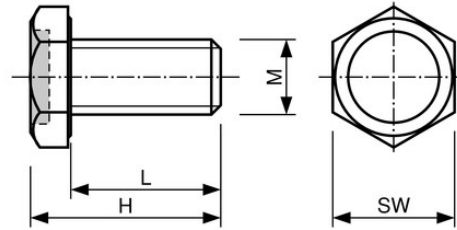
Standard Schrauben 4017-8.8 mit Magnet

Vis standard 4017-8.8 avec aimant



extra stark
extra-forte

Neodym Magnet, Stahl verzinkt
Aimant néodyme, acier zingué



SYS

Abmessungen in mm Dimensions en mm		Gewinde Filetage	Haftkraft Force	Gewicht Poids	BESTELL NR. No. de commande
SW	H	M x L	N	g	
10	16.3	6 x 12	25	6	1000SW612NE
10	20.3	6 x 16	25	6	1000SW616NE
10	24.3	6 x 20	25	7	1000SW620NE
10	29.3	6 x 25	25	7	1000SW625NE
10	34.3	6 x 30	25	10	1000SW630NE
13	20.3	8 x 16	50	12	1000SW816NE
13	24.3	8 x 25	50	15	1000SW825NE
13	34.3	8 x 30	50	17	1000SW830NE
13	44.3	8 x 40	50	21	1000SW840NE
17	26.3	10 x 20	75	24	1000SW1020NE
17	31.3	10 x 25	75	27	1000SW1025NE
17	36.3	10 x 30	75	31	1000SW1030NE
17	46.3	10 x 40	75	37	1000SW1040NE
17	56.3	10 x 50	75	43	1000SW1050NE
19	32.5	12 x 25	110	40	1000SW1225NE
19	37.5	12 x 30	110	45	1000SW1230NE
19	47.5	12 x 40	110	54	1000SW1240NE
19	57.5	12 x 50	110	62	1000SW1250NE
19	67.5	12 x 60	110	71	1000SW1260NE
24	40	16 x 30	145	86	1000SW1630NE
24	50	16 x 40	145	100	1000SW1640NE
24	60	16 x 50	145	117	1000SW1650NE
24	70	16 x 60	145	133	1000SW1660NE
24	90	16 x 80	145	165	1000SW1680NE

PRODUKTHINWEIS:

Die oben genannten Flachgreifer werden aus Normteilen nach DIN EN ISO 4017-8.8 hergestellt. Masse und Toleranzen sind abhängig von dem aktuellen Stand der Norm.

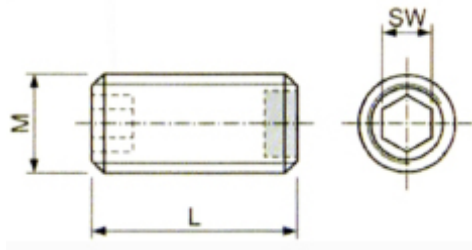


extra stark
extra-forte

Standard Schrauben 4026-45H mit Magnet

Vis standard 4026-45H avec aimant

Neodym Magnet, Stahl verzinkt
Aimant néodyme, acier zingué



SYS

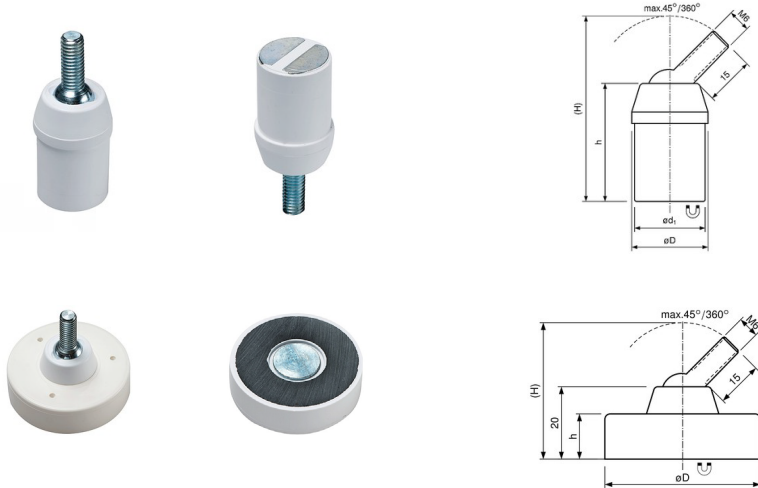
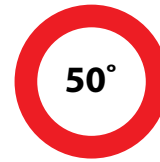
Abmessungen in mm Dimensions en mm		Haftkraft Force	Gewicht Poids	BESTELL NR. No de commande
Gewinde M x L	SW	N	g	
6 x 12	3	2.5	2	1001IN612NE
6 x 16	3	2.5	3	1001IN616NE
6 x 20	3	2.5	4	1001IN620NE
6 x 25	3	2.5	5	1001IN625NE
6 x 30	3	2.5	6	1001IN630NE
8 x 16	4	7	6	1001IN816NE
8 x 20	4	7	8	1001IN820NE
8 x 26	4	7	10	1001IN612NE
8 x 40	4	7	15	1001IN826NE
10 x 20	5	11	12	1001IN1020NE
10 x 25	5	11	15	1001IN1025NE
10 x 30	5	11	18	1001IN1030NE
10 x 40	5	11	24	1001IN1040NE
10 x 50	5	11	30	1001IN1050NE
12 x 25	6	17	21	1001IN1225NE
12 x 30	6	17	25	1001IN1230NE
12 x 40	6	17	34	1001IN1240NE
12 x 50	6	17	43	1001IN1250NE
12 x 60	6	17	52	1001IN1260NE
16 x 30	8	35	45	1001IN1630NE
16 x 40	8	35	60	1001IN1640NE
16 x 50	8	35	76	1001IN1650NE
16 x 60	8	35	92	1001IN1660NE
16 x 80	8	35	123	1001IN1680NE

PRODUKTHINWEIS:

Die oben genannten Gewindestifte werden aus Normteilen nach DIN EN ISO 4017-8.8 hergestellt. Masse und Toleranzen sind abhängig von dem aktuellen Stand der Norm.

Systemmagnete in Kunststoff

Systèmes magnétiques carcasse en plastique



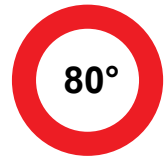
SYS

Abmessungen in mm Dimensions en mm				Gewinde Filetage	Haftkraft Force	Gewicht Poids	BESTELL NR. No. de commande
D	d1	H	h	M x L	N	g	
20	18.5	48	31	6 x 15	250	45	SK-ZM NE6
43		37	12.5	6 x 15	120	90 50°	SK-ZM FE6

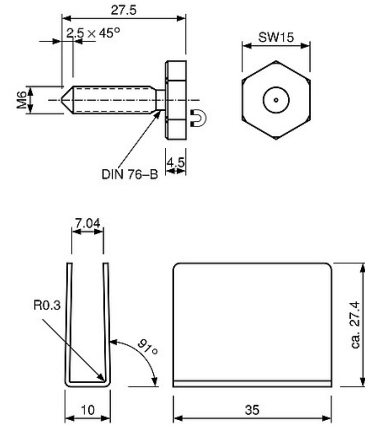
Flachgreifer Magnet mit Gewinde

Plots magnétiques avec trou

Neodym Magnet Schraube und Polgehäuse
 Aimants néodyme grappin plats en boîtier métallique
 galvanisé, avec filetage et pendant pour le serrage



extra stark
 extra-forte



SYS

Abmessungen in mm Dimensions en mm			Oberfläche Surface	Gewicht Poids	Hafkraft Force	BESTELL NR. No. de commande
SW	L	M		g	N	
15	27.5	6 x 23	vernickelt - nickéle	10	50	109100NE
				17		109100B

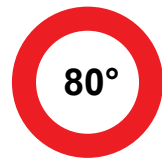
PRODUKTHINWEIS:

Anwendung als Türanschlag möglich. Im Bereich von Saunen und Infrarotkabinen einsetzbar.

Stabgreifer Magnete, h6

Ventouses magnétiques, h6

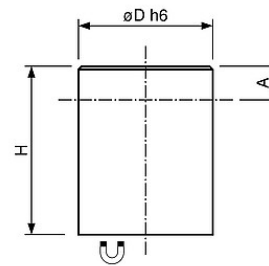
Néodym Magnet, Stahl verzinkt
Aimant néodyme, acier zingué



extra stark
extra-forte



h6



STG

Abmessungen in mm Dimensions en mm			Gewicht Poids	Haftkraft Force	BESTELL NR. No. de commande
D	H	A	g	N	
6	20	10.0	4.5	10	111062NE
8	20	10.0	8	25	111082NE
10	20	8.0	12	45	111102NE
13	20	6.0	20	70	111132NE
16	20	2.0	30	150	111162NE
20	25	5.0	59	280	111202NE
25	35	7.0	132	450	111252NE
32	40	4.5	246	700	111322NE
Toleranzen / Tolérances					
D: h6					
H: Ø 6-20mm +/- 0.2 mm Ø 25-32mm +/- 0.3 mm					

Ohne die Haftkraft zu mindern kann der Magnet um das Maß A gekürzt werden.
L'aimant peut être réduit à la dimension A sans diminuer la force d'attraction.

PRODUKTHINWEIS:

Beim direkten Einbau des Stabgreifers in Eisen kommt es zu einer Haftkraftverringern von bis zu 15% durch magnetische Kurzschlüsse. Um dies zu vermeiden, müssen bestimmte Abstände vom Messingmantel des Stabgreifers zum Eisen eingehalten werden. Die Abstände zum Eisen sind auch einzuhalten, wenn der Stabgreifer um das Maß A gekürzt wurde. Die empfohlenen Abstände entnehmen sie bitte obenstehender Spalte (Abstand mm). Die Haftfläche ist geschliffen und dadurch nicht verzinkt.

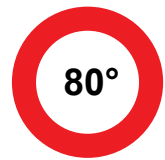
Alternativ zum Standard bieten wir auch individuelle Lösungen an:

Gehäuse aus Edelstahl
Gehäuse komplett verzinkt für besseren Korrosionsschutz
Höhere Einsatztemperatur bis 350 °C
Polschuhe aus Edelstahl

Stabgreifer Magnete mit Innengewinde, h6

Ventouses magnétiques avec taraudage, h6

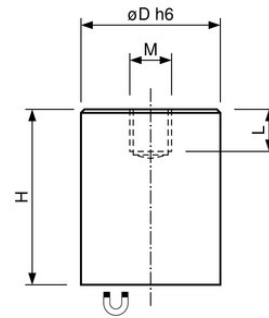
Neodym Magnet, Stahl verzinkt
Aimant néodyme, acier zingué



extra stark
extra-forte



h6



STG

Abmessungen in mm Dimensions en mm		Gewinde Filetage	Gewicht Poids	Haftkraft Force	BESTELL NR. No. de commande
D	H	M	g	N	
6	20	3 x 5	4	10	111062NE-IG
8	20	3 x 5	7.5	25	111082NE-IG
10	20	4 x 7	11	45	111102NE-IG
13	20	4 x 7	19.5	70	111132NE-IG
16	25	4 x 8	38	150	111162NE-IG
20	25	6 x 6	58	280	111202NE-IG
25	35	6 x 6	130	450	111252NE-IG
32	40	6 x 6	243	700	111322NE-IG
Toleranzen / Tolérances					
D: h6					
H: Ø 6-20mm +/- 0.2 mm / Ø 25-32mm +/- 0.3 mm					

PRODUKTHINWEIS:

Beim direkten Einbau des Stabgreifers in Eisen kommt es zu einer Haftkraftverringerng von bis zu 15% durch magnetische Kurzschlüsse. Um dies zu vermeiden, müssen bestimmte Abstände vom Messingmantel des Stabgreifers zum Eisen eingehalten werden. Die Haftfläche ist geschliffen und dadurch nicht verzinkt.

Alternativ zum Standard bieten wir auch individuelle Lösungen an:

Gehäuse aus Edelstahl
Gehäuse komplett verzinkt für besseren Korrosionsschutz
Höhere Einsatztemperatur bis 350 °C
Polschuhe aus Edelstahl

Stabgreifer Magnete, h6

Ventouses magnétiques, h6

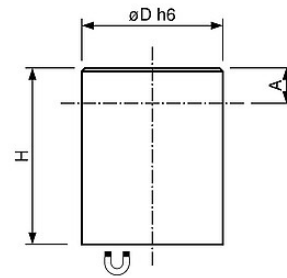
Samarium Cobalt Magnet, Messing, Stahl
Aimant Samarium Cobalt, laiton, acier



extra stark
extra-forte



h6



STG

Abmessungen in mm Dimensions en mm			Gewicht Poids	Haftkraft Force	BESTELL NR. No. de commande
D	H	A	g	N	
6	20	10.0	4.5	10	111062SC
8	20	10.0	8	25	111082SC
10	20	8.0	12	45	111102SC
13	20	6.0	20	70	111132SC
16	20	2.0	30	150	111162SC
20	25	5.0	59	280	111202SC
25	35	7.0	132	450	111252SC
32	40	4.5	246	700	111322SC
Toleranzen / Tolérances					
D: h6					
H: \varnothing 6-20mm +/- 0.2 mm \varnothing 25-32mm +/- 0.3 mm					

A: Ohne die Haftkraft zu mindern kann der Magnet um das Maß A gekürzt werden.
L'aimant peut être réduit à la dimension A sans diminuer la force d'attraction.

PRODUKTHINWEIS:

Beim direkten Einbau des Stabgreifers in Eisen kommt es zu einer Haftkraftverringern von bis zu 15% durch magnetische Kurzschlüsse. Um dies zu vermeiden, müssen bestimmte Abstände vom Messingmantel des Stabgreifers zum Eisen eingehalten werden. Die Abstände zum Eisen sind auch einzuhalten, wenn der Stabgreifer um das Maß A gekürzt wurde. Die empfohlenen Abstände entnehmen sie bitte obenstehender Spalte (Abstand mm). Die Haftfläche ist geschliffen und dadurch nicht verzinkt.

Alternativ

Gehäuse aus Edelstahl
Gehäuse komplett verzinkt für besseren Korrosionsschutz
Höhere Einsatztemperatur bis 350 °C
Polschuhe aus Edelstahl

Stabgreifer Magnete, Spezial

Ventouses magnétiques, spéciaux



extra stark
extra-forte



unbearbeitet



bearbeitet



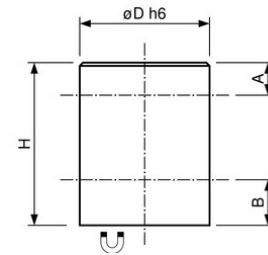
bearbeitet



bearbeitet



bearbeitet



STG

Abmessungen in mm Dimensions en mm				Gewicht Poids	Haftkraft 1* N ² Force	Haftkraft 2* N ² Force	BESTELL NR. No. de commande
D	H	A	B	g	N	N	
6	20	10	3	4	9	12	111062NE-H02
8	20	10	3	8	22	29	111082NE-H02
10	20	8	5	12	27	38	1111020NE-H04
13	20	6	5	20	49	66	111132NE-H03
16	20	2	6	28	94	108	111162NE-H03
20	25	5	7	57	173	235	111202NE-H04
25	35	7	8	127	292	380	111252NE-H05
32	40	4.5	10	233	529	640	111322NE-H03

¹ max. Länge, um die der Stabgreifer gekürzt bzw. bearbeitet werden kann, ohne diesen zu beschädigen.

² max. zu erreichende Haftkraft, wenn der Stabgreifer um das Maß B gekürzt wird. Dieser Wert reduziert sich entsprechend, wenn nicht um das komplette Maß B gekürzt wird.

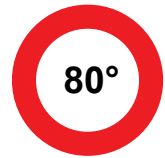
Alternativ zum Standard bieten wir auch individuelle Lösungen an:

- Gehäuse aus Edelstahl
- Gehäuse komplett verzinkt für besseren Korrosionsschutz
- Höhere Haftkraft
- Höhere Einsatztemperatur bis 350 °C
- Polschuhe aus Edelstahl

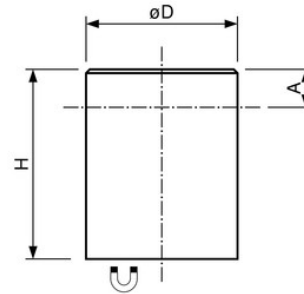
Stabgreifer Magnete

Ventouses magnétiques

Neodym Magnete, Kunststoff, Stahl
 Aimant néodyme, résine, acier



extra stark
 extra-forte



STG

Abmessungen in mm Dimensions en mm			Gewicht Poids	Haftkraft Force	BESTELL NR. No. de commande
D	H	A	g	N	
4	20	15	2	2.5	161604NE
5	20	15	3	4.5	161605NE
6	20	15	4.5	6	161606NE
6	10	5	2.5	6	160119NED
8	20	15	8	12	161608NE
8	12	7	5	12	160129NED
10	20	15	12	24	161010NE
10	16	11	15	24	160139NED
13	20	15	21	60	161013NE
13	18	13	19	60	160149NED
16	20	15	31	90	161016NE
20	25	18	61	135	161020NE
25	35	27	133	190	161025NE
32	40	32	249	340	161032NE
Toleranzen / Tolérances					
D: +/-0.1					
H: Ø 4-63 mm +/- 0.2 mm					

A: Ohne die Haftkraft zu mindern kann der Magnet um das Mass A gekürzt werden.
 L'aimant peut être réduit à la dimension A sans diminuer la force d'attraction.

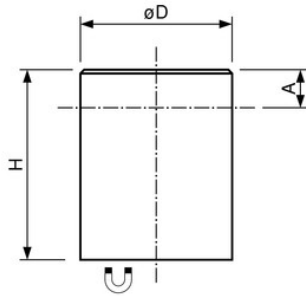


extra stark
extra-forte

Stabgreifer Magnete, h6

Ventouses magnétiques, h6

Neodym Magnete, Kunststoff, Stahl
Aimant néodyme, résine, acier



STG

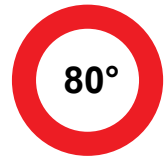
Abmessungen in mm Dimensions en mm			Gewicht Poids	Haftkraft Force	BESTELL NR. No. de commande
D	H	A	g	N	
4	10	7	1	2.5	161119NED
5	10	6	1.5	4.5	161129NED
6	10	5	2	6	161139NED
8	12	7	5	12	161149NED
10	16	11	10	24	161159NED
13	18	13	18	60	161169NED
16	20	15	31	90	161179NED
20	25	18	61	135	161189NED
25	30	22	114	190	161199NED
32	35	27	217	340	161999NED
Toleranzen - Tolérances					
D: +/-0.1					
H: Ø 4-32mm +/- 0.2 mm					

A: Ohne die Haftkraft zu mindern kann der Magnet um das Mass A gekürzt werden.
L'aimant peut être réduit à la dimension A sans diminuer la force d'attraction.

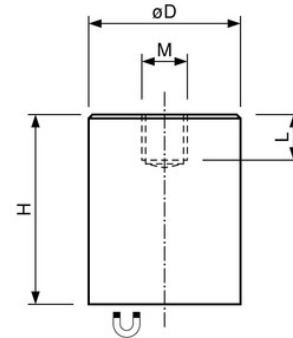
Stabgreifer Magnete mit Gewinde

Ventouses magnétiques avec taraudage

Neodym Magnete, Kunststoff, Stahl
Aimant néodyme, résine, acier



extra stark
extra-forte



STG

Abmessungen in mm Dimensions en mm		Gewinde Filetage	Gewicht Poids	Haftkraft Force	BESTELL NR. No. de commande
D	H	M	g	N	
6	20	3 x 5	4	6	163706NE
8	20	3 x 5	7.5	12	163708NE
10	20	4 x 7	11	24	163710NE
10	16	4 x 7	9	24	163712NE
13	20	4 x 7	20	60	163713NE
13	18	4 x 7	18	60	163713NEX
16	25	4 x 8	30	90	163716NE
20	25	6 x 9	58	135	163720NE
25	35	6 x 9	131	190	163725NE
32	40	8 x 12	243	340	163732NE
40	50	8 x 12	480	700	163740NE
50	60	10 x 12	900	1000	163750NE
63	65	12 x 14	1560	1700	163763NE
Toleranzen / Tolérances					
D: +/-0.1mm					
H: Ø 6-63mm +/- 0.2 mm					

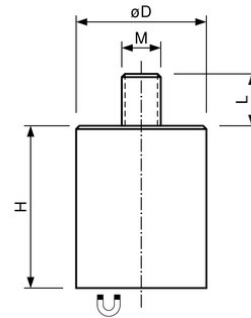
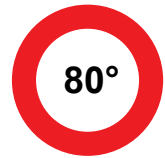
Stabgreifer Magnete mit Gewinde

Ventouses magnétiques avec taraudage

Neodym Magnete, Kunststoff, Stahl
Aimant néodyme, résine, acier

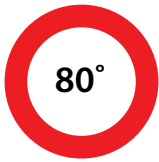


extra stark
extra-forte



STG

Abmessungen in mm Dimensions en mm		Gewinde/LxM Filetage/LxM	Gewicht Poids	Haftkraft Force	BESTELL NR. No. de commande
D	H	M	g	N	
6	20	3 x 7	4	6	163806NE
8	20	3 x 7	7.5	12	163808NE
10	20	4 x 8	11	24	163810NE
13	20	4 x 8	20	60	163813NE
16	25	4 x 10	30	90	163816NE
20	25	6 x 10	58	135	163820NE
25	35	6 x 10	131	190	163825NE
32	40	8 x 12	243	340	163832NE
40	50	8 x 15	480	700	163840NE
50	60	10 x 15	900	1000	163850NE
63	65	12 x 20	1560	1700	163863NE
Toleranzen / Tolérances					
D: +/-0.1mm					
H: Ø 6-63mm +/- 0.2 mm					

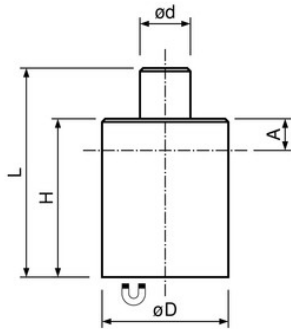


extra stark
extra-forte

Stabgreifer Magnete mit Zapfen

Ventouses magnétiques avec pivot

Neodym Magnet, Kunststoff, Stahl
Aimant néodyme, résine, acier



STG

Abmessungen in mm Dimensions en mm					Gewicht Poids	Haftkraft Force	BESTELL NR. No. de commande
D	d	H	L	A	g	N	
6	3	20	28	15	4.5	6	163119NED
8	3	20	28	15	8.5	12	163129NED
10	4	20	28	15	12.5	24	163139NED
13	4	20	28	15	21	60	163149NED
16	5	20	28	15	31	90	163159NED
20	6	25	33	18	61	135	163169NED
25	8	35	45	27	133	190	163179NED
32	10	40	50	32	252	340	163189NED
Toleranzen / Tolérances							
D: +/-0.1mm							
H: Ø 6-32mm +/- 0.2mm							

A : max. Länge, um die der Stabgreifer gekürzt bzw. bearbeitet werden kann, ohne diesen zu beschädigen.
L'aimant peut être réduit à la dimension A sans diminuer la force d'attraction.

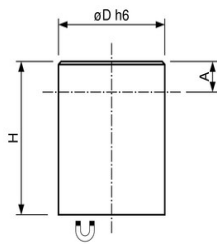


extra stark
extra-forte

Stabgreifer Magnete, h6

Ventouses magnétiques, h6

Samarium Cobalt Magnet, Messing, Stahl
Aimant Samarium Cobalt, laiton, acier



STG

Abmessungen in mm Dimensions en mm			Gewicht Poids	Haftkraft Force	BESTELL NR. No. de commande
D	H	A	g	N	
4	20	15	1	2	102042SC
5	20	15	3	4	102052SC
6	20	15	4.5	6	102062SC
8	20	15	8	10	102082SC
10	20	15	10	25	102102SC
Toleranzen / Tolérances					
D: h6					
H: Ø 6-20mm +/- 0.2 mm Ø 25-32mm +/- 0.3 mm					

A: Ohne die Haftkraft zu mindern kann der Magnet um das Mass A gekürzt werden.
L'aimant peut être réduit à la dimension A sans diminuer la force d'attraction.

PRODUKTHINWEIS:

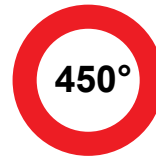
Beim direkten Einbau des Stabgreifers in Eisen kommt es zu einer Haftkraftverringering von bis zu 15% durch magnetische Kurzschlüsse. Um dies zu vermeiden, müssen bestimmte Abstände vom Messingmantel des Stabgreifers zum Eisen eingehalten werden. Die Abstände zum Eisen sind auch einzuhalten, wenn der Stabgreifer um das Maß A gekürzt wurde. Die empfohlenen Abstände entnehmen sie bitte oberstehender Spalte (Abstand mm). Die Haftfläche ist geschliffen und dadurch nicht verzinkt.

Alternativ zum Standard bieten wir auch individuelle Lösungen an:

Gehäuse aus Edelstahl
Gehäuse komplett verzinkt für besseren Korrosionsschutz
Höhere Einsatztemperatur bis 350 °C
Polschuhe aus Edelstahl

Topf Magnete mit Passungstoleranz, h6

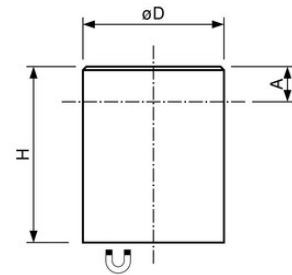
Plots magnétiques avec tolérances, h6



Alnico Magnet, Stahl verzinkt, Messing
Aimant alnico, Acier zingué, laiton



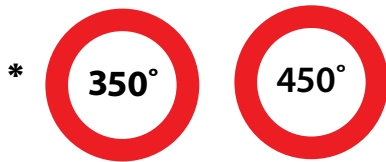
h6



STG

Abmessungen in mm Dimensions en mm			Gewicht Poids	Haftkraft Force	BESTELL NR. No. de commande
D	H	A	g	N	
6	10	2.0	2	2	360019T
8	12	3.0	4	4.5	360029T
10	16	6.0	9.5	8.5	360039T
13	18	6.0	18	12	360049T
16	20	6.0	30	20	360059T
20	25	5.0	57	40	360069T
25	30	7.0	106	60	360079T
32	35	4.0	187	160	360089T
40	45	5.0	390	240	360099T
50	50	0.0	639	400	360109T
63	60	5.0	1175	660	360119T
Toleranzen / Tolérances					
D: h6					
H: Ø 6-63 mm +/- 0.2 mm					

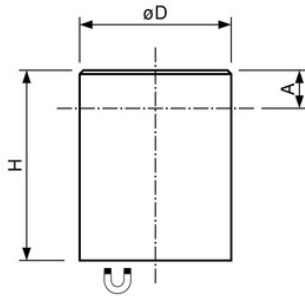
A: Ohne die Haftkraft zu mindern kann der Magnet um das Mass A gekürzt werden.
L'aimant peut être réduit à la dimension A sans diminuer la force d'attraction.



Stabgreifer Magnete

Ventouses magnétiques

Alnico Magnet, Stahl verzinkt, Messing
Aimant alnico, Acier zingué, laiton



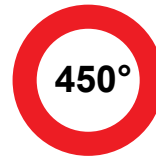
STG

Abmessungen in mm Dimensions en mm			Gewicht Poids	Haftkraft Force	BESTELL NR. No. de commande
D	H	A	g	N	
6	20	12	4.5	2	316019T
6	10	2	2	2	360019T
8	20	11	7.5	4	361029T
8	12	3	4.5	4	360029T
10	20	10	12	8.5	361039T
10	16	6	10	8.5	360049T
12*	17	5	14	10	361038TX
13	20	8	19	12	361049T
13	18	6	18	12	360049T
16	20	6	30	20	361059T
17*	20	6	35	30	361058TX
20	25	5	58	40	361069T
20*	24	6	57	50	361068TX
2	30	10	96	100	361078TX
25	35	13	125	60	361079T3
32	40	9	220	160	361089T
35*	42	18	302	200	361088TX
40	50	10	440	240	361099T
45*	44	17	514	500	361098TX
50	60	10	813	400	361109T
63	65	10	1306	660	361119T
Toleranzen / Tolérances					
D: +/-0.15mm					
H: Ø 6-63 mm +/- 0.2 mm					

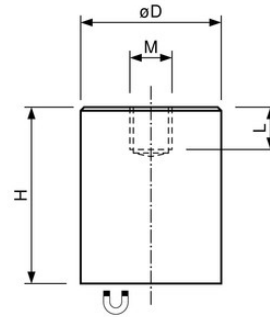
A: Ohne die Haftkraft zu mindern kann der Magnet um das Mass A gekürzt werden.
L'aimant peut être réduit à la dimension A sans diminuer la force d'attraction

Topf Magnete mit Innengewinde

Plots magnétiques avec taraudage



Alnico Magnet, Stahl verzinkt, Messing
Aimant alnico, Acier zingué, laiton



STG

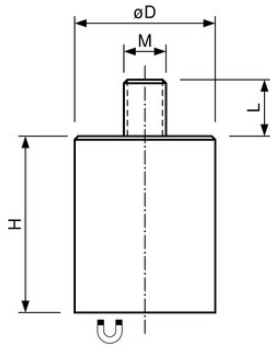
Abmessungen in mm Dimensions en mm		Gewinde Filetage	Gewicht Poids	Haftkraft Force	BESTELL NR. No. de commande
D	H	M	g	N	
6	20	3 x 5	4	2	350060
8	20	3 x 5	7.5	4	350080
10	20	4 x 7	11	8.5	350100
13	20	4 x 7	19	12	350130
16	25	4 x 5	30	20	350160
20	25	6 x 7	55	40	350200
25	35	6 x 9	121	60	350250
32	40	8 x 9	220	160	350320
40	50	8 x 9	436	240	350400
50	60	10 x 12	794	400	350500
63	65	12 x 14	1274	660	350630
Toleranzen / Tolérances					
D: +/- 0.15mm					
H: Ø 6-20mm +/- 0.2 mm / Ø 25-32mm +/- 0.3 mm					



Topf Magnete mit Gewindezapfen

Plots magnétiques avec filet mâle

Alnico Magnet, Stahl verzinkt, Messing
Aimant alnico, Acier zingué, laiton



STG

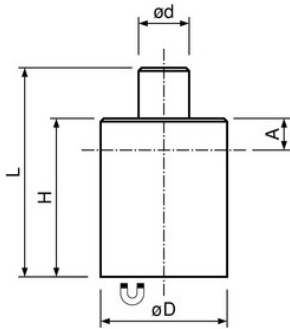
Abmessungen in mm Dimensions en mm		Gewinde Filetage	Gewicht Poids	Haftkraft Force	BESTELL NR. No. de commande
D	H	M	g	N	
6	20	3 x 5	4	2	351060
8	20	3 x 5	7.5	4	351080
10	20	4 x 7	11	8.5	351100
13	20	4 x 7	19	12	351130
16	25	4 x 5	30	20	350160
20	25	6 x 7	55	40	350200
25	35	6 x 9	121	60	350250
32	40	8 x 9	220	160	350320
40	50	8 x 9	436	240	350400
50	60	10 x 12	794	400	350500
63	65	12 x 14	1274	660	350630
Toleranzen / Tolérances					
D: h6					
H: Ø 6-20mm +/- 0.2 mm / Ø 25-32mm +/- 0.3 mm					



Stabgreifer Magnete mit Zapfen

Ventouses magnétiques avec pivot

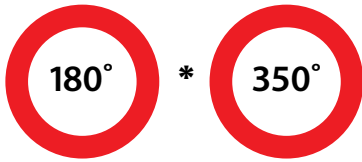
Alnico Magnet, Stahl verzinkt, Messing
Aimant alnico, Acier zingué, laiton



STG

Abmessungen in mm Dimensions en mm					Gewicht Poids	Haftkraft Force	BESTELL NR. No. de commande
D	d	H	L	A	g	N	
6	3	20	28	12	4	2	370006
8	3	20	28	11	7.5	4	370008
10	4	20	28	10	11	8.5	370010
13	4	20	28	8	19	12	370013
16	5	20	28	6	30	20	370016
20	6	25	33	5	55	40	370020
25	8	35	45	13	121	60	370025
32	10	40	50	9	220	160	370032
40	15	50	70	10	436	240	370040
50	18	60	85	10	794	400	370050
63	20	65	95	10	1274	600	370063
Toleranzen / Tolérances							
D: +/- 0.15mm d: +/- 0.20mm							
H: Ø 6-63mm +/- 0.2mm							

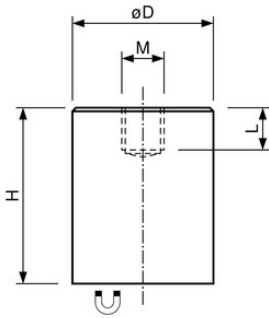
A : Ohne die Haftkraft zu mindern kann der Magnet um das Mass A gekürzt werden.
L'aimant peut être réduit à la dimension A sans diminuer la force d'attraction



Topf Magnete mit Innengewinde

Plots magnétiques avec taraudage

Alnico Magnet, Stahl verzinkt oder lackiert, Messing
Aimant alnico, Acier zingué ou vernis, laiton



STG

Abmessungen in mm Dimensions en mm		Oberfläche Surface	Gewinde Filetage	Gewicht Poids	Haftkraft Force	BESTELL NR. No. de commande
D	H		M	g	N	
12.5*	16	verzinkt-zingué	4x6	15	20	350060
12.5	16	rot - rouge	4x6	15	20	350080
17*	16	verzinkt-zingué	6x5	29	26	350100
17	16	rot - rouge	6x5	29	26	350130
21*	19	verzinkt-zingué	6x7	50	40	350160
21	19	rot - rouge	6x7	50	40	350200
27*	25	verzinkt-zingué	6x8	98	65	350250
27	25	rot - rouge	6x8	98	65	350320
35*	30	verzinkt-zingué	6x9	205	150	350400
35	30	rot - rouge	6x9	205	150	350500
Toleranzen / Tolérances						
D: +/-0.2mm						
H: Ø 6-20mm +/- 0.2 mm / Ø 25-32mm +/- 0.3 mm						



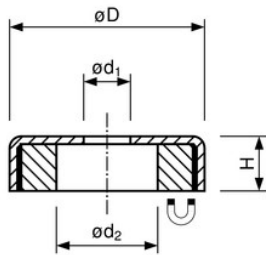
SPEZIALAUSFÜHRUNGEN

Flachtopf Magnete mit Loch

Plots magnétiques avec trou



Ferrit Magnet, Bandstahl Inox
Aimant ferrite, acier Inox



INOX



INOX

Abmessungen in mm Dimensions en mm				Gewicht Poids	Haftkraft Force	BESTELL NR. No. de commande
D	d1	d2	H	g	N	
Für Rundkopfschrauben				Pour vis à tête ronde		
50	8.5	22	10	9	22	492202INOX
63	195	24	14	17	29	492252INOX
Toleranzen / Tolérances:						
D: Ø 50-63mm + 0.3/-0.1 mm						
H: Ø 50-63mm + 0.5/-0.2 mm						

Flachtopf Magnete mit Gewinde

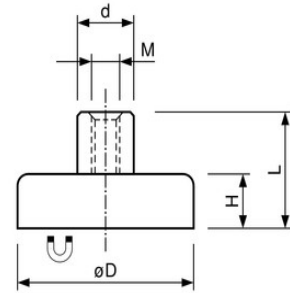
Plots magnétiques avec trou taraudé



Ferrit Magnet, Bandstahl INOX
Aimant ferrite, acier INOX



INOX



INOX

Abmessungen in mm Dimensions en mm				Gewinde Filetage	Gewicht Poids	Hafkraft Force	BESTELL NR. No. de commande
D	d	H	L	M	g	N	
25	8	7	16	5	20	40	490252INOX
32	8	7	16	5	31	80	490322INOX
40	8	8	16.5	5	56	125	490402INOX
50	8	10	18.5	5	105	220	490502INOX
63	8	14	22.0	5	228	350	490632INOX
Toleranzen / Tolérances							
D: Ø 10-25 mm +/- 0.2 mm Ø 32-40 mm +/- 0.3 mm Ø 47-50 mm + 0.5/- 0.3 mm Ø 57-100 mm + 0.6/- 0.3 mm							

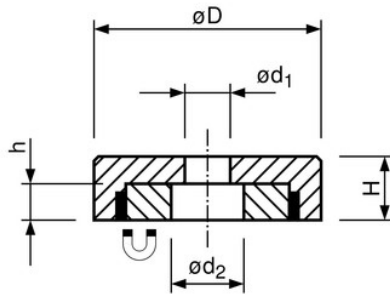


extra stark
extra-forte

Flachtopf Magnete mit Loch

Plots magnétiques percés

Samarium Cobalt Magnet, Stahl INOX
Aimant Samarium Cobalt, acier INOX



INOX



INOX

Abmessungen in mm Dimensions en mm				Gewicht Poids	Haftkraft Force	BESTELL NR. No. de commande
D	d1	d2	H	g	N	
20	4.1	9.4	6.0	9	27	138202SC
25	5.5	11.5	7.0	17	36	138252SC
32	5.5	11.5	7.0	27	72	138322SC
40	5.5	11.5	8.0	52	90	138402SC
Toleranzen / Tolérances						
D: Ø 20-40mm +0.1/-0.1mm						
H: Ø 20-40mm +0.2/-0.2mm						

Flachtopf Magnete mit Loch

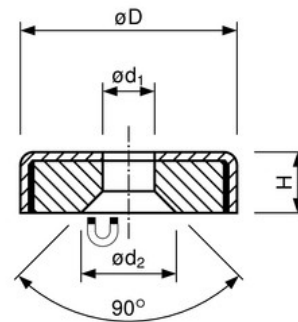
Plots magnétiques avec trou



Ferrit Magnet, Bandstahl Inox
Aimant ferrite, acier Inox



INOX



INOX

Abmessungen in mm Dimensions en mm				Gewicht Poids	Haftkraft Force	BESTELL NR. No. de commande
D	d1	d2	H	g	N	
Für Senkschrauben 90°				Pour vis à tête fraisée 90°		
20	4.1	9.4	6.0	9	22	492202INOX
25	5.5	11.5	7.0	17	29	492252INOX
32	5.5	11.5	7.0	27	58	492322INOX
40	5.5	12.5	8.0	52	72	492402INOX
Toleranzen / Tolérances (Für Senkschrauben 90° / Pour vis à tête fraisée 90°)						
D: \varnothing 16-32 mm + 0.1/-0.1 mm \varnothing 40 mm + 0.2/-0.1 mm						
H: \varnothing 16-20 mm + 0.2/-0.1 mm \varnothing 25-32 mm + 0.3/-0.2 mm \varnothing 40 mm + 0.4/-0.2 mm						

PRODUKTHINWEIS:

Die Systeme besitzen eine bessere Chemikalienresistenz als die normalen Flachgreifer aus Stahl verzinkt. Die Systeme besitzen eine höhere Temperaturbeständigkeit als die normalen Flachgreifer aus Stahl verzinkt.

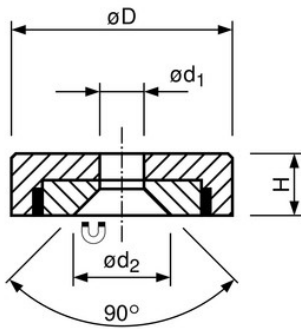


extra stark
extra-forte

Flachtopf Magnete mit Senkloch

Plots magnétiques pour vis fraisée

Samarium Cobalt Magnet, Stahl INOX
Aimant Samarium Cobalt, acier INOX



INOX



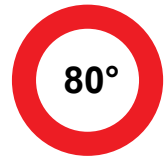
INOX

Abmessungen in mm Dimensions en mm				Gewicht Poids	Haftkraft Force	BESTELL NR. No. de commande
D	d1	d2	H	g	N	
16	3.5	6.6	4.5	6	57	173162SC
20	4.5	9.3	6.0	13	81	173202SC
25	4.5	9.2	7.0	25	105	173252SC
32	5.5	11.5	7.0	40	235	173322SC
40	5.5	11.5	8.0	75	540	173402SC
Toleranzen / Tolérances						
D: Ø 16-40mm + 0.1/-0.1mm						
H: Ø 16-40mm + 0.2/-0.2mm						

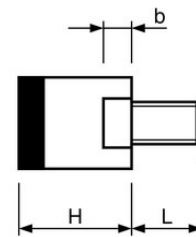
Stabgreifer Magnete

Ventouses magnétiques

Neodym Magnet, Stahl INOX, Haftfläche gummiert
 Aimant néodyme, acier INOX, surface d'adhérence caoutchoutée



extra stark
 extra-forte



Abmessungen in mm Dimensions en mm					Gewicht Poids	Haftkraft* Force	BESTELL NR. No. de commande
D	H	M x L	SW	b	g	N	
13	16	M 6 x 10	11	4	13	15	109132NE
16	18	M 8 x 12	13	5	23	23	109162NE
20	20	M 10 x 14	17	7	46	46	109202NE
Toleranzen / Tolérances							
D: Ø 16-20 mm + 0.2/-0.2 mm							

* Die Kräfte sind bei Raumtemperatur an einer polierten Platte aus Stahl (S235JR nach DIN 10 025) mit einer Stärke von 10 mm bestimmt worden (1kg~10N). Eine Abweichung von bis zu -10% gegenüber dem angegebenen Wert ist in Ausnahmefällen möglich. Im allgemeinen wird der Wert überschritten. Die Art der Anwendung (Einbausituation, Temperaturen, Gegenanker usw.) beeinflussen die Kräfte teilweise enorm. Die angegebenen Werte dienen der Orientierung. Lassen Sie sich von unseren Experten beraten.

Deckenmagnete

Ventouse à crochet

Ferrit Magnet, Stahl lackiert
Aimant ferrite, Acier vernis



OF

Abmessungen in mm Dimensions en mm		Gewicht Poids	Haftkraft Force	BESTELL NR. No. de commande
D	Haken / crochet	g	N	
16	M3	7	18	493162
20	M3	12	30	493202
25	M4	23	40	493252
32	M4	34	80	493322
36	M4	45	100	493362
40	M4	59	125	493402
47	M4	89	180	493472
50	M4	107	220	493502
57	M4	149	320	493572
63	M4	232	350	493632
80	M6/Oese	485	600	493802

Alternativ zum Standard bieten wir auch individuelle Lösungen an:

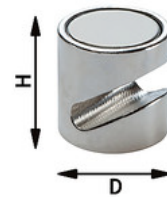
Lackierung in anderen Farben möglich
Ausführung mit Ringöse
Höhere Haftkraft

* Die Kräfte sind bei Raumtemperatur an einer polierten Platte aus Stahl (S235JR nach DIN 10 025) mit einer Stärke von 10 mm bestimmt worden (1kg~10N). Eine Abweichung von bis zu -10% gegenüber dem angegebenen Wert ist in Ausnahmefällen möglich. Im allgemeinen wird der Wert überschritten. Die Art der Anwendung (Einbausituation, Temperaturen, Gegenanker usw.) beeinflussen die Kräfte teilweise enorm. Die angegebenen Werte dienen der Orientierung. Lassen Sie sich von unseren Experten beraten.

Deckenmagnete

Ventouses à crochet

Neodym Magnet, Stahlgehäuse lackiert oder vernickelt
Aimant néodyme, Acier vernis ou nickelé



OF

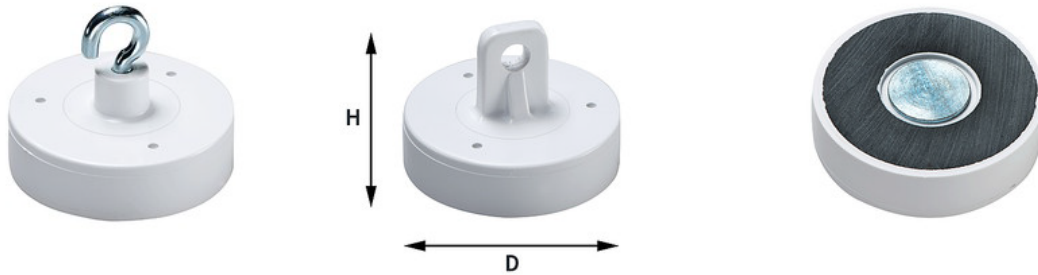
Abmessungen in mm Dimensions en mm		Oberfläche surface	Gewicht Poids	Haftkraft* Force*	BESTELL NR. No. de commande
D	H			N	
12	12	lackiert weiss / vernis blanc	9	55	198122NE
80	M6/Oese	vernickelt / nickelé	9	600	198122NEw

* Die Kräfte sind bei Raumtemperatur an einer polierten Platte aus Stahl (S235JR nach DIN 10 025) mit einer Stärke von 10 mm bestimmt worden (1kg~10N). Eine Abweichung von bis zu -10% gegenüber dem angegebenen Wert ist in Ausnahmefällen möglich. Im allgemeinen wird der Wert überschritten. Die Art der Anwendung (Einbausituation, Temperaturen, Gegenanker usw.) beeinflussen die Kräfte teilweise enorm. Die angegebenen Werte dienen der Orientierung. Lassen Sie sich von unseren Experten beraten.

Deckenmagnete mit Haken oder Oese

Ventouses à crochet

Ferrit Magnet, in Kunststoffgehäuse
Aimant ferrite, dans un corp en polyamid



OF

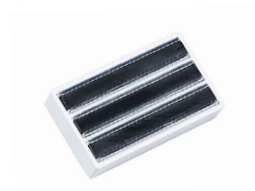
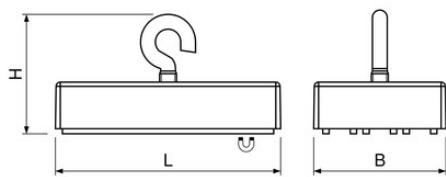
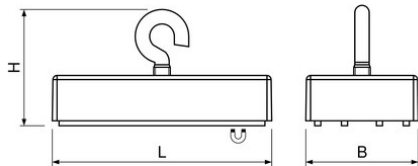
Abmessungen in mm Dimensions en mm		Oberfläche surface	Gewicht Poids	Haftkraft* Force*	BESTELL NR. No. de commande
D	H			N	
43	37	Haken / crochet	84	120	494422
43	31	Öse / trou	81	120	495552

* Die Kräfte sind bei Raumtemperatur an einer polierten Platte aus Stahl (S235JR nach DIN 10 025) mit einer Stärke von 10 mm bestimmt worden (1kg~10N). Eine Abweichung von bis zu -10% gegenüber dem angegebenen Wert ist in Ausnahmefällen möglich. Im allgemeinen wird der Wert überschritten. Die Art der Anwendung (Einbausituation, Temperaturen, Gegenanker usw.) beeinflussen die Kräfte teilweise enorm. Die angegebenen Werte dienen der Orientierung. Lassen Sie sich von unseren Experten beraten.

Deckenmagnete mit Haken oder Oese

Ventouses à crochet

Ferrit Magnet, in Kunststoffgehäuse
Aimant ferrite, dans un corp en polyamid



OF

Abmessungen in mm Dimensions en mm			Gewicht Poids	Haftkraft* Force*	BESTELL NR. No. de commande
L	B	H	g	N	
53	27.5	28	53	180	495532
53	27.5	28	65	400	495532NE*
53	31	28	73	270	495531

* = Starkmagnet NdFeB / extra forte NdFeB

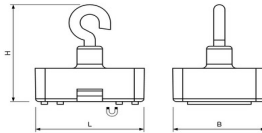
* Die Kräfte sind bei Raumtemperatur an einer polierten Platte aus Stahl (S235JR nach DIN 10 025) mit einer Stärke von 10 mm bestimmt worden (1kg~10N). Eine Abweichung von bis zu -10% gegenüber dem angegebenen Wert ist in Ausnahmefällen möglich. Im allgemeinen wird der Wert überschritten. Die Art der Anwendung (Einbausituation, Temperaturen, Gegenanker usw.) beeinflussen die Kräfte teilweise enorm. Die angegebenen Werte dienen der Orientierung. Lassen Sie sich von unseren Experten beraten.

Deckenmagnete mit Haken

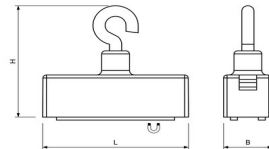
Ventouses à crochet



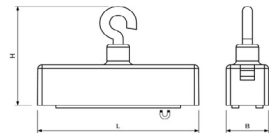
495110



495120



495130



OF

Abmessungen in mm Dimensions en mm			Gewicht Poids	Haftkraft* Force*	BESTELL NR. No. de commande
L	B	H	g	N	
34	29	35	35	100	495110
42	14	37	30	55	495120
57	15	39	54	115	495130

* Die Kräfte sind bei Raumtemperatur an einer polierten Platte aus Stahl (S235JR nach DIN 10 025) mit einer Stärke von 10 mm bestimmt worden (1kg-10N). Eine Abweichung von bis zu -10% gegenüber dem angegebenen Wert ist in Ausnahmefällen möglich. Im allgemeinen wird der Wert überschritten. Die Art der Anwendung (Einbausituation, Temperaturen, Gegenanker usw.) beeinflussen die Kräfte teilweise enorm. Die angegebenen Werte dienen der Orientierung. Lassen Sie sich von unseren Experten beraten.

Deckenmagnete mit Öse

Ventouses avec anneau



OF

Abmessungen in mm Dimensions en mm			Gewicht Poids	Haftkraft* Force*	BESTELL NR. No. de commande
L	B	H	g	N	
19	14	30	12	20	495102
58	58	41.5	130	300	495103

* Die Kräfte sind bei Raumtemperatur an einer polierten Platte aus Stahl (S235JR nach DIN 10 025) mit einer Stärke von 10 mm bestimmt worden (1kg~10N). Eine Abweichung von bis zu -10% gegenüber dem angegebenen Wert ist in Ausnahmefällen möglich. Im allgemeinen wird der Wert überschritten. Die Art der Anwendung (Einbausituation, Temperaturen, Gegenanker usw.) beeinflussen die Kräfte teilweise enorm. Die angegebenen Werte dienen der Orientierung. Lassen Sie sich von unseren Experten beraten.

Magnethalter für Plakaträhmen

Supports magnétiques pour affiches

Ferrit Magnet, in Kunststoffgehäuse mit Adaptern
 Aimant ferrite, dans en corp en polyamid, avec diff. adapteurs



495300



495301



495303



495305



495304

OF

Abmessungen in mm Dimensions en mm			Detail details	Gewicht Poids	Haftkraft* Force*	BESTELL NR. No. de commande
L	B	H		g	N	
34	29	27.5	mit Adapter senkrecht - avec adaptateur vertical	34	100	495300
34	29	24.5	mit Adapter waagrecht - avec adaptateur horizontal	34	100	495301
34	29	27	mit Adapter senkrecht - avec adaptateur vertical	34	100	495303
34	29	28	mit Adapter waagrecht - avec adaptateur horizontal	34	100	495304
34	29	38.5	mit verstellbarem Adapter - avec adaptateur réglable	34	100	495305
34						

PRODUKTHINWEIS:

Die Systeme dienen zur Befestigung von Plakaträhmen z.B. für Lagerbeschriftung oder für Preisauszeichnungen.

INFORMATIONS PRODUITS:

Les systèmes servent à la fixation d'affiches pour l'étiquetage des rayonnages ou l'étiquetage des prix.

Büromagnete

Punaises magnétiques

Ferrit/ferrite = Normalmagnete
 Neodym/néodyme = Starkmagnete



OF

Abmessungen in mm Dimensions en mm		Magnetmaterial Qualité	Haftkraft Force	Gewicht Poids	Magnetisierung Aimantation	BESTELL NR. No. de commande
D	H		N	g	N	
10.5	6.5	Ferrit - ferrite	1.5	1.5	zweipolig-bipolaire	483102 + Farbe/couleur
10	9	Neodym - Néodyme	4.0	1	axial	188102NE + Farbe/couleur
16	7	Ferrit - ferrite	3.0	3	zweipolig-bipolaire	483162 + Farbe/couleur
18	8	Neodym - néodyme	10.0	3	axial	188182NE + Farbe/couleur
20	7.5	Ferrit - ferrite	4.0	5	mehrpilig-multipolaire	483202 + Farbe/couleur
25	8	Ferrit - ferrite	6.5	9	mehrpilig-multipolaire	483252 + Farbe/couleur
25	8	Neodym - néodyme	14.0	5	axial	188252NE + Farbe/couleur
30	7.8	Ferrit - ferrite	10.0	14	mehrpilig-multipolaire	483302 + Farbe/couleur
30	7.5	Neodym - néodyme	27.0	8	zweipolig-bipolaire	188302NE + Farbe/couleur
36	8.5	Ferrit - ferrit	12.0	21	mehrpilig-multipolaire	483362 + Farbe/couleur
36	8.5	Neodym - néodyme	35.0	9	zweipolig-bipolaire	188362NE + Farbe/couleur
40	7.8	Ferrit - ferrite	12.0	21	mehrpilig-multipolaire	488402 + Farbe/couleur
40	7.8	Neodym - néodyme	35.0	10.2	zweipolig-bipolaire	188402NE + Farbe/couleur
Farbecodes angeben: 1 = rot/rouge 2 = gelb/jaune 3 = grün/vert 4 = blau/bleu 5 = schwarz/noir 6 = grau/gris 7 = orange/orange 8 = weiss/blanc						

PRODUKTHINWEIS:

Die NdFeB Magnete unter Durchmesser 25 haben keinen Kunststoffring auf der Haftfläche.

Alternativ zum Standard bieten wir auch individuelle Lösungen an:

- » Kunststoffgehäuse in Sonderfarben
- » Individuell bedruckbar
- » Kunststoffgehäuse mit metallisierter Oberfläche

en alternative aux produits standard, nous proposons aussi des produits spécifiques à vos besoins:

-
- » Carcasses plastiques avec couleur au choix
- » Impression sur demande
- » Carcasses plastiques avec surface métallisée (par exemple chromée)

Büromagnete

Punaises magnétiques

Ferrit/ferrite = Normalmagnete
Neodym/néodyme = Starkmagnete



OF

Abmessungen in mm Dimensions en mm			Qualität qualité	Haftkraft Force	Gewicht Poids	Magnetisierung Aimantation	BESTELL NR. No. de commande
L	B	H		N	g	N	
11	11	6.5	Ferrit - ferrite	1.5	1.5	zweipolig-bipolaire	487002 + Farbe/couleur
24	24	7.0	Ferrit - ferrite	6.5	9.0	mehrpilig-multipolaire	487242 + Farbe/couleur
35	35	9.0	Ferrit - ferrite	10.0	18.0	zweipolig-bipolaire	488002 + Farbe/couleur
35	35	9.0	Neodym - néodyme	27.0	11.0	axial	188502 + Farbe/couleur
Farbecodes angeben: 1 = rot/rouge 2 = gelb/jaune 3 = grün/vert 4 = blau/bleu 5 = schwarz/noir 6 = grau/gris 7 = orange/orange 8 = weiss/blanc							

PRODUKTHINWEIS:

Die NdFeB Magnete unter Mass 35 x 35 mm haben keinen Kunststoffring auf der Haftfläche.

Alternativ zum Standard bieten wir auch individuelle Lösungen an:

- » Kunststoffgehäuse in Sonderfarben
- » Individuell bedruckbar
- » Kunststoffgehäuse mit metallisierter Oberfläche

En alternative aux produits standard, nous proposons aussi des produits spécifiques à vos besoins:

- » Carcasses plastiques avec couleur au choix
- » Impression sur demande
- » Carcasses plastiques avec surface métallisée (par exemple chromée)

Büromagnete

Punaises magnétiques

Ferrit/ferrite = Normalmagnete
 Neodym/néodyme = Starkmagnete



OF

Abmessungen in mm Dimensions en mm			Qualität qualité	Haftkraft Force	Gewicht Poids	Magnetisierung Aimantation	BESTELL NR. No. de commande
L	B	H		N	g	N	
21	12.5	6.5	Ferrit - ferrite	1.5	1.5	mehrpoleig-multipolaire	487502 + Farbe/couleur
37	22.0	7.5	Ferrit - ferrite	6.5	9.0	mehrpoleig-multipolaire	489002+ Farbe/couleur
55	22.5	8.5	Ferrit - ferrite	10.0	18.0	mehrpoleig-multipolaire	490002+ Farbe/couleur
55	22.5	8.5	Neodym - néodyme	27.0	11.0	zweipoleig-bipolaire	188002NE + Farbe/couleur
Farbecodes angeben: 1 = rot/rouge 2 = gelb/jaune 3 = grün/vert 4 = blau/bleu 5 = schwarz/noir 6 = grau/gris 7 = orange/orange 8 = weiss/blanc							

PRODUKTHINWEIS:

Alternativ zum Standard bieten wir auch individuelle Lösungen an:

- » Kunststoffgehäuse in Sonderfarben
- » Individuell bedruckbar
- » Kunststoffgehäuse mit metallisierter Oberfläche

En alternative aux produits standard, nous proposons aussi des produits spécifiques à vos besoins:

- » Carcasses plastiques avec couleur au choix
- » Impression sur demande
- » Carcasses plastiques avec surface métallisée (par exemple chromée)

Büromagnete

Punaises magnétiques



extra stark
extra-forte



188174NE



188175NE



188175NEsilber



188174NEsilber

OF

Abmessungen in mm Dimensions en mm		Ausführung éxecutions	Gewicht Poids	VP Stk/ unit pcs.	Haftkraft* Force*	BESTELL NR. No. de commande
D	H		g		N	
17	22.5	Kunststoff - plastique	6.5	5	35	188174NE + Farbe/couleur
17	22.5	Kunststoff - plastique	6.5	5	35	188174NEsilber
17	22.5	Kunststoff - plastique	5	5	35	188171BE + Farbe/couleur
17	22.5	Kunststoff - plastique	5	5	35	188175NE + Farbe/couleur
17	22.5	Kunststoff - plastique	5	5	35	188175NEsilber

Farbecodes angeben: 1 = rot/rouge 2 = gelb/jaune 3 = grün/vert 4 = blau/bleu 5 = schwarz/noir
6 = grau/gris 7 = orange/orange 8 = weiss/blanc

* Die Kräfte sind bei Raumtemperatur an einer polierten Platte aus Stahl (S235JR nach DIN 10 025) mit einer Stärke von 10 mm bestimmt worden (1kg~10N). Eine Abweichung von bis zu -10% gegenüber dem angegebenen Wert ist in Ausnahmefällen möglich. Im allgemeinen wird der Wert überschritten. Die Art der Anwendung (Einbausituation, Temperaturen, Gegenanker usw.) beeinflussen die Kräfte teilweise enorm. Die angegebenen Werte dienen der Orientierung. Lassen Sie sich von unseren Experten beraten.



extra stark
extra-forte

Büromagnete

Punaises magnétiques

Neodym Magnet, in Stahlgehäuse vernickelt
Aimant Néodyme, dans en corp en acier nickelé



OF

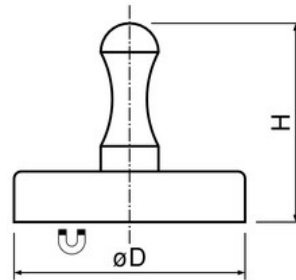
Abmessungen in mm Dimensions en mm		Gewicht Poids	Verpackungseinheit Stk unit pcs.	Haftkraft* Force*	BESTELL NR. No. de commande
D	H	g		N	
19	7	12	10	85	135192NE
23	7.5	20	10	100	135232NE
29	8	32	10	160	135292NE

* Die Kräfte sind bei Raumtemperatur an einer polierten Platte aus Stahl (S235JR nach DIN 10 025) mit einer Stärke von 10 mm bestimmt worden (1kg~10N). Eine Abweichung von bis zu -10% gegenüber dem angegebenen Wert ist in Ausnahmefällen möglich. Im allgemeinen wird der Wert überschritten. Die Art der Anwendung (Einbausituation, Temperaturen, Gegenanker usw.) beeinflussen die Kräfte teilweise enorm. Die angegebenen Werte dienen der Orientierung. Lassen Sie sich von unseren Experten beraten.

Büromagnete

Punaises magnétiques

Ferrit Magnet, Bandstahl, weiss lackiert
Aimant ferrite, acier doux, vernis blanc



OF

Abmessungen in mm Dimensions en mm		Gewicht Poids	Haftkraft* Force*	BESTELL NR. No. de commande
D	H	g	N	
25	29.5	25	40	498252
32	19.5	35	80	498322
36	29.5	45	100	498362
40	30	62	125	498402

* Die Kräfte sind bei Raumtemperatur an einer polierten Platte aus Stahl (S235JR nach DIN 10 025) mit einer Stärke von 10 mm bestimmt worden (1kg~10N). Eine Abweichung von bis zu -10% gegenüber dem angegebenen Wert ist in Ausnahmefällen möglich. Im allgemeinen wird der Wert überschritten. Die Art der Anwendung (Einbausituation, Temperaturen, Gegenanker usw.) beeinflussen die Kräfte teilweise enorm. Die angegebenen Werte dienen der Orientierung. Lassen Sie sich von unseren Experten beraten.



Büromagnete in Metallgehäuse

Punaises magnétiques en corps métalliques

extra stark
extra-forte



188122NE



188820NE



188174NE



188174NE



188162NE



188882NE

OF

Abmessungen in mm Dimensions en mm		Form forme	Gewicht Poids	Haftkraft* Force*	BESTELL NR. No. de commande
D	H		g	N	
12	16	Griff-poignée	7	55	188122NE
12	16	Griff mit Gummikappe poignée avec protecteur	3.6	16	188174NE
8	16	Kegel - quille	3.5	15	188162NE
8	8	Würfel - cube	4	15	188882NE
8	20	Hantel - haltère	6	15	188820NE

* Die Kräfte sind bei Raumtemperatur an einer polierten Platte aus Stahl (S235JR nach DIN 10 025) mit einer Stärke von 10 mm bestimmt worden (1kg~10N). Eine Abweichung von bis zu -10% gegenüber dem angegebenen Wert ist in Ausnahmefällen möglich. Im allgemeinen wird der Wert überschritten. Die Art der Anwendung (Einbausituation, Temperaturen, Gegenanker usw.) beeinflussen die Kräfte teilweise enorm. Die angegebenen Werte dienen der Orientierung. Lassen Sie sich von unseren Experten beraten.

Namensschilder mit Magnethalterung

Aimants pour badges

mit Gegenpolplatte inkl. Doppelklebeband
avec contre-plaque et ruban adhésif double face



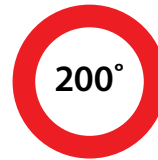
OF

Abmessungen in mm Dimensions en mm		Gegenplatte contre plaque	BESTELL NR. No. de commande
L	B		
40	14	ohne - sans	188641NE
40	14	mit Doppelklebeband avec contre-plaque et ruban adhésif double face	188644NE

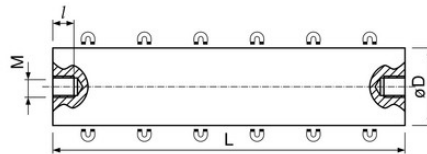
* Die Kräfte sind bei Raumtemperatur an einer polierten Platte aus Stahl (S235JR nach DIN 10 025) mit einer Stärke von 10 mm bestimmt worden (1kg~10N). Eine Abweichung von bis zu -10% gegenüber dem angegebenen Wert ist in Ausnahmefällen möglich. Im allgemeinen wird der Wert überschritten. Die Art der Anwendung (Einbausituation, Temperaturen, Gegenanker usw.) beeinflussen die Kräfte teilweise enorm. Die angegebenen Werte dienen der Orientierung. Lassen Sie sich von unseren Experten beraten.

Magnet Filterstäbe - Ferrit

Aimants de filtre - ferrite



Magnetstäbe Ø 40 mm, Inox 1.4301, Hartferrit Magnete
beidseitig Innengewinde M 8
Aimants de filtre Ø 40mm en ferrite dure, avec taraudage sur les
deux côtés, boîtier en acier inoxydable 1.4301



OF

Abmessungen in mm Dimensions en mm		Gewinde taraudage	BESTELL NR. No. de commande
D	H		
40	100	M 8 x 8	FI-KEF 4010
40	150	M 8 x 8	FI-KEF 4015
40	200	M 8 x 8	FI-KEF 4020
40	250	M 8 x 8	FI-KEF 4025
40	300	M 8 x 8	FI-KEF 4030
40	350	M 8 x 8	FI-KEF 4035
40	400	M 8 x 8	FI-KEF 4040
40	450	M 8 x 8	FI-KEF 4045
40	500	M 8 x 8	FI-KEF 4050
40	550	M 8 x 8	FI-KEF 4055
40	600	M 8 x 8	FI-KEF 4060

ANWENDUNG:

Mit Filtersystemen lassen sich Eisenpartikel und Eisenspäne, die durch Abrieb oder Verunreinigung entstehen, mühelos aus dem Material herausfiltern. Durch die glatte Edelstahlhülle können diese Partikel später einfach wieder entfernt werden (Abstreifen oder Druckluft). Die Filter arbeiten zuverlässig und nahezu verschleissfrei. Dadurch verlängert sich die Standzeit der Fertigungsanlage und beugt den Gefahren kostspieliger Wartungs- und Reinigungsarbeiten vor.

Als Standardausführung sind die Filtersysteme nur in trockener Umgebung einsetzbar z.B. in Holz-, Kunststoff- oder Recyclinganlagen.

Alternativ zum Standard bieten wir auch individuelle Lösungen an:

- » Dichtgeschweisste Ausführung für den Einsatz in Flüssigkeiten (z.B. Wasser, Kühlmittel)
- » Andere Befestigungsadaptionen sind möglich (z.B. Aussen-, Innen- und Zollgewinde)
- » Hochwertige Edelstahlhülle für den Einsatz in der Lebensmittelproduktion
- » Erhöhung der max. Einsatztemperatur bis 350°C
- » Fertigung individueller, nicht standardisierter Längen bis max. 2000 mm

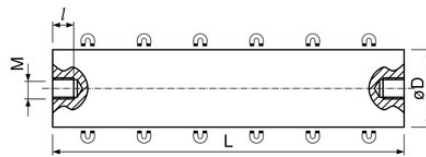


extra stark
extra-forte

Magnet Filterstäbe - Neodym

Aimants de filtre - Néodyme

Magnetstäbe Ø 22 mm, Inox 1.4301, mit Neodym Magneten, beidseitig Innengewinde M 6
Aimants de filtre Ø 22 mm en néodyme, avec taraudage m 6 sur les deux côtés, boîtier en acier inoxydable 1.4301



OF

Abmessungen in mm Dimensions en mm		Gewinde taraudage	BESTELL NR. No. de commande
D	H		
22	100	M 6 x 6	FI-KENE 2210
22	150	M 6 x 6	FI-KENE 2215
22	200	M 6 x 6	FI-KENE 2220
22	250	M 6 x 6	FI-KENE 2225
22	300	M 6 x 6	FI-KENE 2230
22	350	M 6 x 6	FI-KENE 2235
22	400	M 6 x 6	FI-KENE 2240
22	450	M 6 x 6	FI-KENE 2245
22	500	M 6 x 6	FI-KENE 2250
22	550	M 6 x 6	FI-KENE 2255
22	600	M 6 x 6	FI-KENE 2260

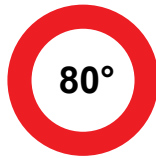
ANWENDUNG:

Mit Filtersystemen lassen sich Eisenpartikel und Eisenspäne, die durch Abrieb oder Verunreinigung entstehen, mühelos aus dem Material herausfiltern. Durch die glatte Edelstahlhülle können diese Partikel später einfach wieder entfernt werden (Abstreifen oder Druckluft). Die Filter arbeiten zuverlässig und nahezu verschleissfrei. Dadurch verlängert sich die Standzeit der Fertigungsanlage und beugt den Gefahren kostspieliger Wartungs- und Reinigungsarbeiten vor.

Als Standardausführung sind die Filtersysteme nur in trockener Umgebung einsetzbar z.B. in Holz-, Kunststoff- oder Recyclinganlagen.

Alternativ zum Standard bieten wir auch individuelle Lösungen an:

- » Dichtgeschweisste Ausführung für den Einsatz in Flüssigkeiten (z.B. Wasser, Kühlmittel)
- » Andere Befestigungsadaptionen sind möglich (z.B. Aussen-, Innen- und Zollgewinde)
- » Hochwertige Edelstahlhülle für den Einsatz in der Lebensmittelproduktion
- » Erhöhung der max. Einsatztemperatur bis 350°C
- » Fertigung individueller, nicht standardisierten Längen bis max. 2000 mm

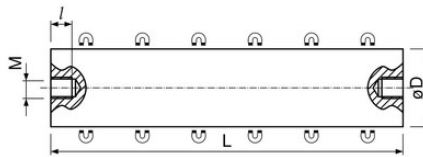


Magnet Filterstäbe - Neodym

Aimants de filtre - Néodyme

Magnetstäbe Ø 25 mm, Inox 1.4301, Neodym Magnete
beidseitig Innengewinde M 6

Aimants de filtre Ø 25 mm en néodyme, avec taraudage sur les deux
côtés, boîtier en acier inoxydable 1.4301



FIKE

Abmessungen in mm Dimensions en mm		Gewinde taraudage	BESTELL NR. No. de commande
D	H		
25	100	M 6 x 6	FI-KENE 2510
25	150	M 6 x 6	FI-KENE 2515
25	200	M 6 x 6	FI-KENE 2520
25	250	M 6 x 6	FI-KENE 2525
25	300	M 6 x 6	FI-KENE 2530
25	350	M 6 x 6	FI-KENE 2535
25	400	M 6 x 6	FI-KENE 2540
25	450	M 6 x 6	FI-KENE 2545
25	500	M 6 x 6	FI-KENE 2550
25	550	M 6 x 6	FI-KENE 2555
2	600	M 6 x 6	FI-KENE 2560

ANWENDUNG:

Mit Filtersystemen lassen sich Eisenpartikel und Eisenspäne, die durch Abrieb oder Verunreinigung entstehen, mühelos aus dem Material herausfiltern. Durch die glatte Edelstahlhülle können diese Partikel später einfach wieder entfernt werden (Abstreifen oder Druckluft). Die Filter arbeiten zuverlässig und nahezu verschleissfrei. Dadurch verlängert sich die Standzeit der Fertigungsanlage und beugt den Gefahren kostspieliger Wartungs- und Reinigungsarbeiten vor.

Als Standardausführung sind die Filtersysteme nur in trockener Umgebung einsetzbar z.B. in Holz-, Kunststoff- oder Recyclinganlagen.

Alternativ zum Standard bieten wir auch individuelle Lösungen an:

- » Dichtgeschweisste Ausführung für den Einsatz in Flüssigkeiten (z.B. Wasser, Kühlmittel)
- » Andere Befestigungsadaptionen sind möglich (z.B. Aussen-, Innen- und Zollgewinde)
- » Hochwertige Edelstahlhülle für den Einsatz in der Lebensmittelproduktion
- » Erhöhung der max. Einsatztemperatur bis 350°C
- » Fertigung individueller, nicht standardisierten Längen bis max. 2000 mm

Magnet Filter Ferrit + Néodym

Aimants de filtre - Ferrite et néodyme

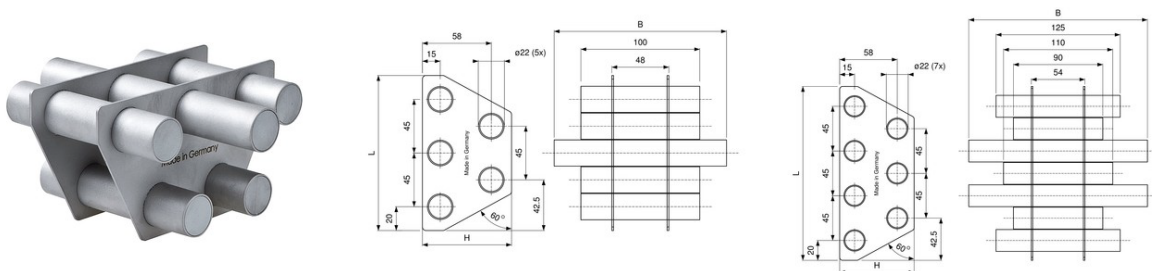
Magnetfilter in Trichterform 60°, Gehäuse Inox 1.4301,
 Hartferrit oder Neodym Magnete
 Aimants de filtre en ferrite ou néodyme, forme d'entonnoir 60°,
 en acier inoxydable 1.4301



extra stark
 extra-forte

200°

80°



FIKE

Abmessungen in mm Dimensions en mm			Anzahl Filterstäbe nombre filter	BESTELL NR. No. de commande
Ferrit Ausführung - Execution en ferrite max. 200°				
L	B	H		
130	145	75	5	FI-TRFE 130
175	180	75	7	FI-TRFE 175
Neodym Ausführung - Execution en néodyme max. 80°				
130	145	75	5	FI-TRNE 130
175	180	75	7	FI-TRNE 175

ANWENDUNG:

Mit Filtersystemen lassen sich Eisenpartikel und Eisenspäne, die durch Abrieb oder Verunreinigung entstehen, mühelos aus dem Material herausfiltern. Durch die glatte Edelstahlhülle können diese Partikel später einfach wieder entfernt werden (Abstreifen oder Druckluft). Die Filter arbeiten zuverlässig und nahezu verschleissfrei. Dadurch verlängert sich die Standzeit der Fertigungsanlage und beugt den Gefahren kostspieliger Wartungs- und Reinigungsarbeiten vor.

Als Standardausführung sind die Filtersysteme nur in trockener Umgebung einsetzbar z.B. in Holz-, Kunststoff- oder Recyclinganlagen.

Alternativ zum Standard bieten wir auch individuelle Lösungen an:

- » Dichtgeschweisste Ausführung für den Einsatz in Flüssigkeiten (z.B. Wasser, Kühlmittel)
- » Hochwertige Edelstahlhülle für den Einsatz in der Lebensmittelproduktion
- » Erhöhung der max. Einsatztemperatur bis 350°C
- » Fertigung individueller, nicht standardisierten Längen bis max. 2000 mm

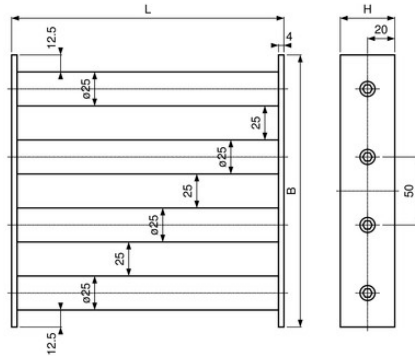


extra stark
extra-forte

Magnet Filter Neodym

Aimants de filtre néodyme

Magnetfilter quadratisch, Gehäuse Inox 1.4301,
Neodym Magnete
Aimants de filtre néodyme, forme carré,
en acier inoxydable 1.4301



FIKE

Abmessungen in mm Dimensions en mm			Anzahl Filterstäbe nombre filter	BESTELL NR. No. de commande
L	B	H		
100	100	40	2	FI-QUNE 1010
150	150	40	3	FI-QUNE 1515
200	200	40	4	FI-QUNE 2020
250	250	40	5	FI-QUNE 2525
300	300	40	6	FI-QUNE 3030
350	350	40	7	FI-QUNE 3535
400	400	40	8	FI-QUNE 4040

ANWENDUNG:

Mit Filtersystemen lassen sich Eisenpartikel und Eisenspäne, die durch Abrieb oder Verunreinigung entstehen, mühelos aus dem Material herausfiltern. Durch die glatte Edelstahlhülle können diese Partikel später einfach wieder entfernt werden (Abstreifen oder Druckluft). Die Filter arbeiten zuverlässig und nahezu verschleissfrei. Dadurch verlängert sich die Standzeit der Fertigungsanlage und beugt den Gefahren kostspieliger Wartungs- und Reinigungsarbeiten vor.

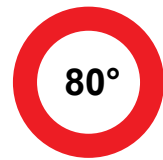
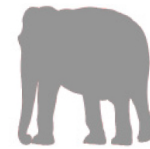
Als Standardausführung sind die Filtersysteme nur in trockener Umgebung einsetzbar z.B. in Holz-, Kunststoff- oder Recyclinganlagen.

Alternativ zum Standard bieten wir auch individuelle Lösungen an:

- » Dichtgeschweisste Ausführung für den Einsatz in Flüssigkeiten (z.B. Wasser, Kühlmittel)
- » Hochwertige Edelstahlhülle für den Einsatz in der Lebensmittelproduktion
- » Erhöhung der max. Einsatztemperatur bis 350°C
- » Fertigung individueller, nicht standardisierten Längen bis max. 2000 mm

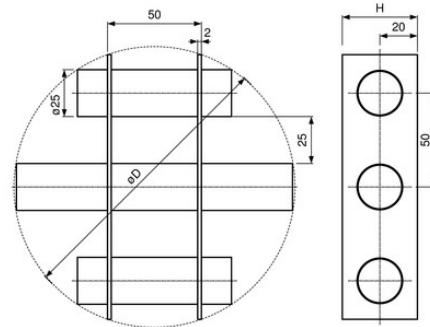
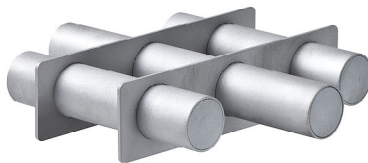
Magnet Filter Neodym

Aimants de filtre néodyme



extra stark
extra-forte

Magnetfilter rund, Gehäuse Inox 1.4301, Neodym Magnete
Aimants de filtre néodyme, forme ronde,
en acier inoxydable 1.4301



FIKE

Abmessungen in mm Dimensions en mm			Anzahl Filterstäbe nombre filter	BESTELL NR. No. de commande
D	H	Ø		
100	40	25	2	FI-QUNE 1010
150	40	25	3	FI-QUNE 1515
200	40	25	4	FI-QUNE 2020
250	40	25	5	FI-QUNE 2525
300	40	25	6	FI-QUNE 3030
350	40	25	7	FI-QUNE 3535
400	40	25	8	FI-QUNE 4040

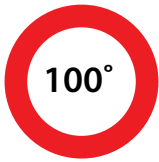
ANWENDUNG:

Mit Filtersystemen lassen sich Eisenpartikel und Eisenspäne, die durch Abrieb oder Verunreinigung entstehen, mühelos aus dem Material herausfiltern. Durch die glatte Edelstahlhülle können diese Partikel später einfach wieder entfernt werden (Abstreifen oder Druckluft). Die Filter arbeiten zuverlässig und nahezu verschleissfrei. Dadurch verlängert sich die Standzeit der Fertigungsanlage und beugt den Gefahren kostspieliger Wartungs- und Reinigungsarbeiten vor.

Als Standardausführung sind die Filtersysteme nur in trockener Umgebung einsetzbar z.B. in Holz-, Kunststoff- oder Recyclinganlagen.

Alternativ zum Standard bieten wir auch individuelle Lösungen an:

- » Dichtgeschweisste Ausführung für den Einsatz in Flüssigkeiten (z.B. Wasser, Kühlmittel)
- » Hochwertige Edelstahlhülle für den Einsatz in der Lebensmittelproduktion
- » Erhöhung der max. Einsatztemperatur bis 350°C
- » Fertigung individueller, nicht standardisierter Längen bis max. 2000 mm

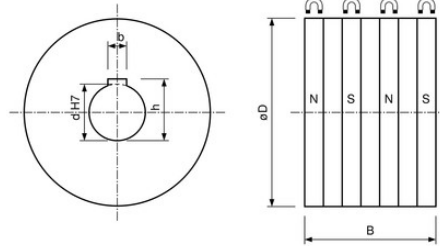
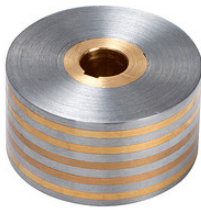


extra stark
extra-forte

Magnet Hafräder mit Loch H7 und Nut

Galets magnétiques avec trou H7 et rainure

Magnet Hafräder, Bohrung H7 und Nut, Neodym Magnete, feinpolig
Galets magnétiques, trou H7 et rainure, multipolaire

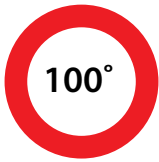


HRF

Abmessungen in mm Dimensions en mm				Hafkraft ¹ Force	BESTELL NR. No. de commande
D	d	b	h	N	
25	10	3	10.6	25	HRF-NE 25
32	10	4	11.1	45	HRF-NE 32
40	12	4	13.1	70	HRF-NE 40
50	12	4	13.1	90	HRF-NE 50
63	16	5	17.3	100	HRF-NE 63
80	20	6	21.7	140	HRF-NE 80
100	25	8	26.7	290	HRF-NE 100
125	30	8	31.7	340	HRF-NE 125
160	40	12	42.1	440	HRF-NE 160

¹ Dieser Wert gibt an, bei welcher Blechdicke das Feinpol Hafrad ggü. einem Zweipol Hafrad eine höhere Hafkraft aufweist (bei gleichem Durchmesser D).

¹ Cette valeur indique, pour quelle épaisseur de feuille d'acier un galet magnétique multipolaire a une meilleure force d'adhérence qu'un galet magnétique bipolaire (pour un même diamètre D).

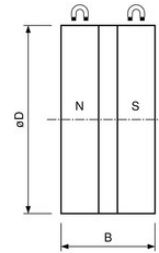
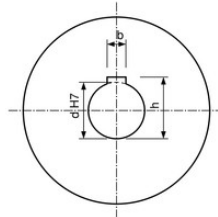


extra stark
extra-forte

Magnet Hafräder mit Loch H7 und Nut

Galets magnétiques avec trou H7 et rainure

Magne Hafräder, Bohrung H7 und Nut, Neodym Magnete, zweipolig
Galets magnétiques, trou H7 et rainure, bipolaire



HRF

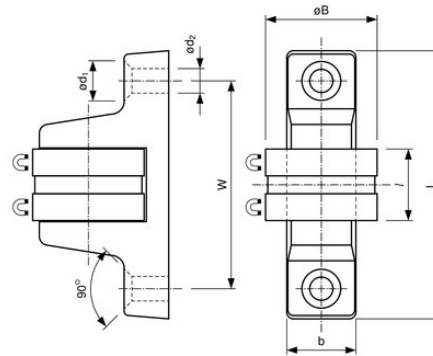
Abmessungen in mm Dimensions en mm				optimale Blechdicke Épaisseur optimale de tôle ¹	Haftkraft ¹ Force	BESTELL NR. No. de commande
D	d	b	h	mm	N	
25	10	3	10.6	< 0.5	25	HRZ-NE 25
32	10	4	11.1	< 0.5	45	HRZ-NE 32
40	12	4	13.1	< 1.0	70	HRZ-NE 40
50	12	4	13.1	< 1.0	90	HRZ-NE 50
63	16	5	17.3	< 1.0	100	HRZ-NE 63
80	20	6	21.7	< 1.5	140	HRZ-NE 80
100	25	8	26.7	< 1.5	290	HRZ-NE 100
125	30	8	31.7	< 2.0	340	HRZ-NE 125
160	40	12	42.1	< 2.5	440	HRZ-NE 160

¹ Dieser Wert gibt an, bei welcher Blechdicke das Feinpol Hafrad ggü. einem Zweipol Hafrad eine höhere Haftkraft aufweist (bei gleichem Durchmesser D).

¹ Cette valeur indique, pour quelle épaisseur de feuille d'acier un galet magnétique multipolaire a une meilleure force d'adhérence qu'un galet magnétique bipolaire (pour un même diamètre D).

Magnetbeschläge

Armatures magnétiques

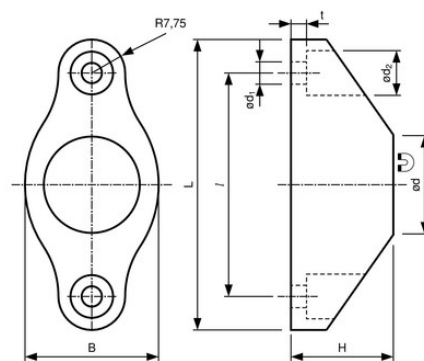


MBE

Abmessungen in mm Dimensions en mm							Gewicht poids	Haftkraft ¹ Force	BESTELL NR. No. de commande
L	l	B	b	d1	d2	W	g	N	
60	16	25	15.5	9	5.5	46.5	150	71	MB-NE 6032

Magnetbeschläge

Armatures magnétiques avec tampon en caoutchouc



60°

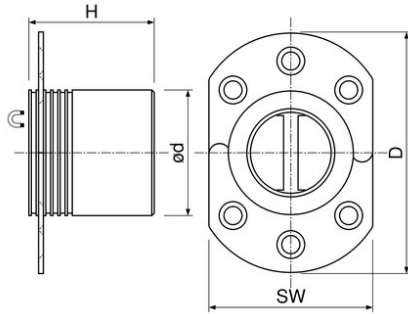
Abmessungen in mm Dimensions en mm								Gewicht poids	Haftkraft ¹ Force	BESTELL NR. No. de commande
L	l	B	H	d	d1	d2	t	g	N	
65	50	30	23	22	5	10	3.5	22	60	MB-NE 6530 60°



Magnet Türfeststeller

Cale porte magnétique

extra stark
extra-forte

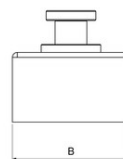
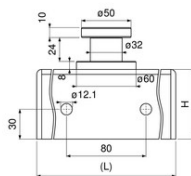
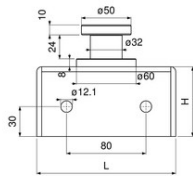


MBE

Abmessungen in mm Dimensions en mm				Gewicht poids	Haftkraft ¹ Force	BESTELL NR. No. de commande
D	d	H	SW			
50	26	26	34	63	105	TF-NE 5026

Magnetsysteme

Systèmes magnetiques



MBE

Abmessungen in mm Dimensions en mm			Gewicht poids	Haftkraft ¹ Force	BESTELL NR. No. de commande
L	B	H	kg	N	
140	118	70	5	6800	BET-140
240	118	70	8.5	13500	BET-240
50	78	1022			BET-HEB

Diese Produkte können unter anderem als Betonschalungsmagnete eingesetzt werden.

ANWENDUNG:

Das Magnetsystem im „ausgeschalteten“ Zustand an die Schalung anlegen. Bolzen nach unten drücken – fertig! Das Ablösen des Magnetsystems erfolgt mit einem Hebelwerkzeug (Gabel + Griffstange), welches wir ebenfalls anbieten.

PRODUKTHINWEIS:

- » sehr robustes, 5mm dickes Stahlgehäuse außen
- » 5mm dickes Edelstahlgehäuse innen
- » einfaches „Einschalten“ durch drücken des Bolzens
- » hohe, kompakte Haftkräfte
- » 4 Befestigungsgewinde an der Längskante

Ces aimants peuvent être utilisés en particulier pour les coffrages.

UTILISATION:

Poser le système magnétique sur le coffrage en position "ouverte". Presser sur le bouton. C'est prêt. Le décrochement du système magnétique se fait avec un levier (poignée+fourche), que nous proposons aussi.

INFORMATIONS PRODUIT:

- » Très robustes avec une carcasse acier extérieure de 5 mm
- » Acier inox de 5 mm à l'intérieur
- » Facile à désactiver en poussant le bouton de détachement
- » Force portante élevée
- » 4 filetages de fixation le long du bord

